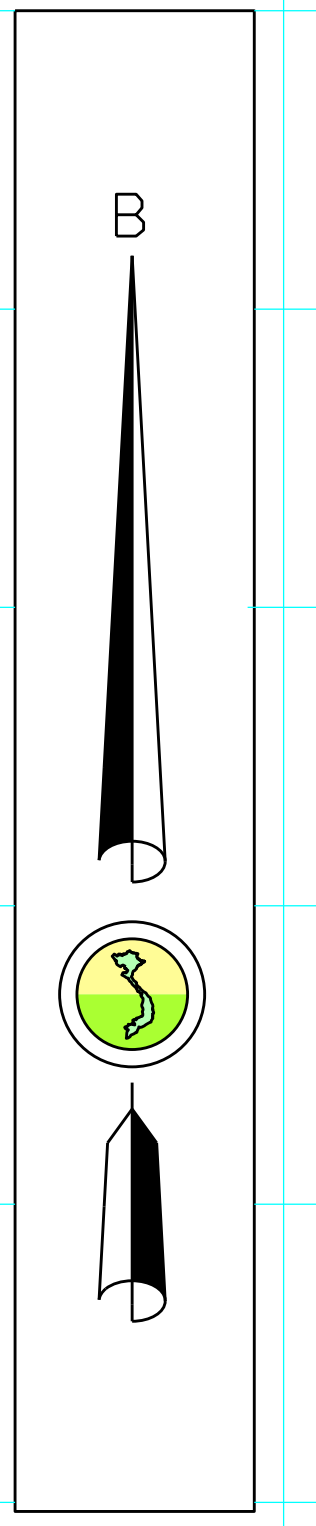
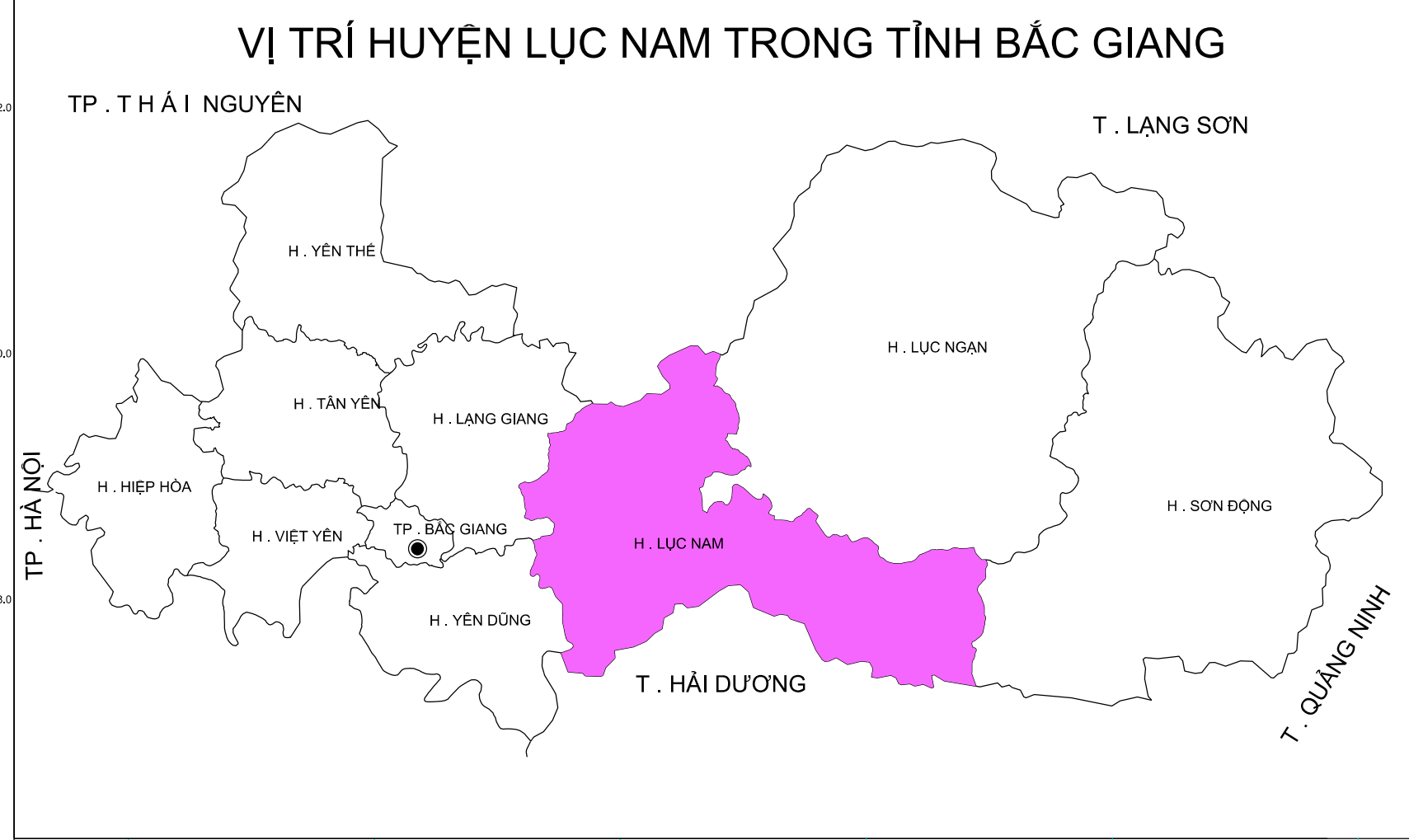
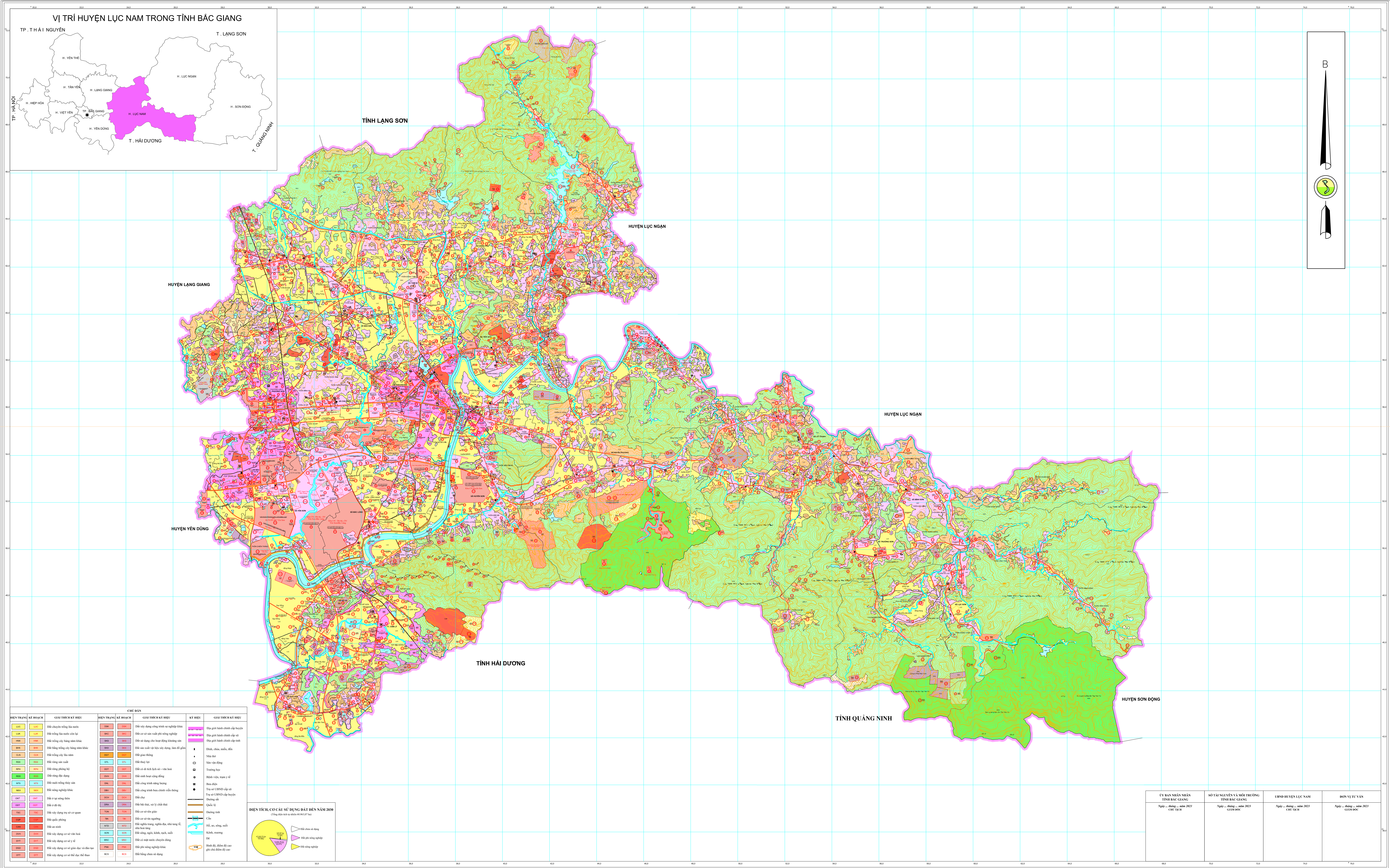
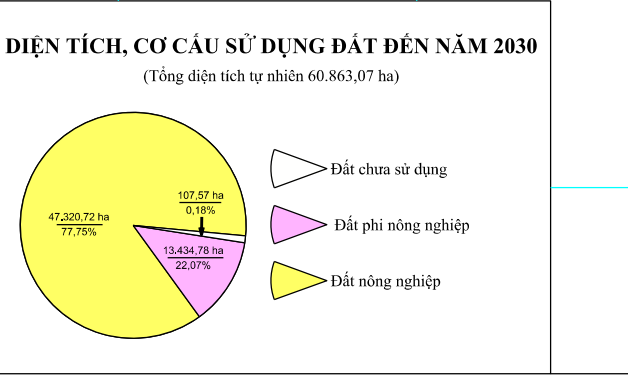


# BẢN ĐỒ ĐIỀU CHỈNH QUY HOẠCH SỬ DỤNG ĐẤT ĐẾN NĂM 2030 HUYỆN LỤC NAM - TỈNH BẮC GIANG



CHỦ ĐẠO		CHỦ ĐẠO		CHỦ ĐẠO	
BIỂU THỨC KÝ HOẠCH	GIẢI THÍCH KÝ BIỂU	BIỂU THỨC KÝ HOẠCH	GIẢI THÍCH KÝ BIỂU	BIỂU THỨC KÝ BIỂU	GIẢI THÍCH KÝ BIỂU
LUC	Đất chuyên trồng lúa nước	ĐK	Đất xây dựng công trình cơ sở hạ tầng	ĐK	Đất chuyên trồng cây hàng năm khác
LUN	Đất trồng lúa nước còn lại	ĐK	Đất cơ sở sản xuất phi nông nghiệp	ĐK	Đất trồng cây lâu năm
LUM	Đất trồng cây hàng năm khác	ĐK	Đất sử dụng cho hoạt động khoáng sản	ĐK	Đất rừng cây bụi thưa
LUP	Đất trồng rừng cây hàng năm khác	ĐK	Đất sản xuất và lưu trữ thủy sản	ĐK	Đất rừng cây bụi rậm
LUS	Đất rừng sản xuất	ĐK	Đất giao thông	ĐK	Đất rừng phòng hộ
LUT	Đất rừng phòng hộ	ĐK	Đất thủy lợi	ĐK	Đất rừng đặc dụng
LUV	Đất rừng đặc dụng	ĐK	Đất sản xuất, buôn bán	ĐK	Đất nước trồng thủy sản
LVA	Đất nước trồng thủy sản	ĐK	Đất công trình kiến trúc công nghiệp	ĐK	Đất nông nghiệp khác
LVB	Đất nông nghiệp khác	ĐK	Đất xây dựng công trình công nghiệp	ĐK	Đất rừng khác
LVC	Đất rừng khác	ĐK	Đất xây dựng công trình văn hóa, thể thao	ĐK	Đất rừng đặc dụng
LVD	Đất xây dựng công trình văn hóa, thể thao	ĐK	Đất xây dựng công trình khác	ĐK	Đất rừng đặc dụng
LVE	Đất xây dựng công trình khác	ĐK	Đất xây dựng công trình khác	ĐK	Đất rừng đặc dụng
LVF	Đất xây dựng công trình khác	ĐK	Đất xây dựng công trình khác	ĐK	Đất rừng đặc dụng
LVG	Đất xây dựng công trình khác	ĐK	Đất xây dựng công trình khác	ĐK	Đất rừng đặc dụng
LVH	Đất xây dựng công trình khác	ĐK	Đất xây dựng công trình khác	ĐK	Đất rừng đặc dụng
LVI	Đất xây dựng công trình khác	ĐK	Đất xây dựng công trình khác	ĐK	Đất rừng đặc dụng
LVI	Đất xây dựng công trình khác	ĐK	Đất xây dựng công trình khác	ĐK	Đất rừng đặc dụng



CỦA BAN NHÂN DÂN TỈNH BẮC GIANG	SỞ TÀI NGUYÊN VÀ MÔI TRƯỜNG TỈNH BẮC GIANG	UBND HUYỆN LỤC NAM	ĐƠN VỊ XÂY DỰNG
Ngày... tháng... năm 2023 CHỦ TỊCH	Ngày... tháng... năm 2023 QUẢN ĐỐC	Ngày... tháng... năm 2023 CHỦ TỊCH	Ngày... tháng... năm 2023 QUẢN ĐỐC

TỶ LỆ 1:25 000