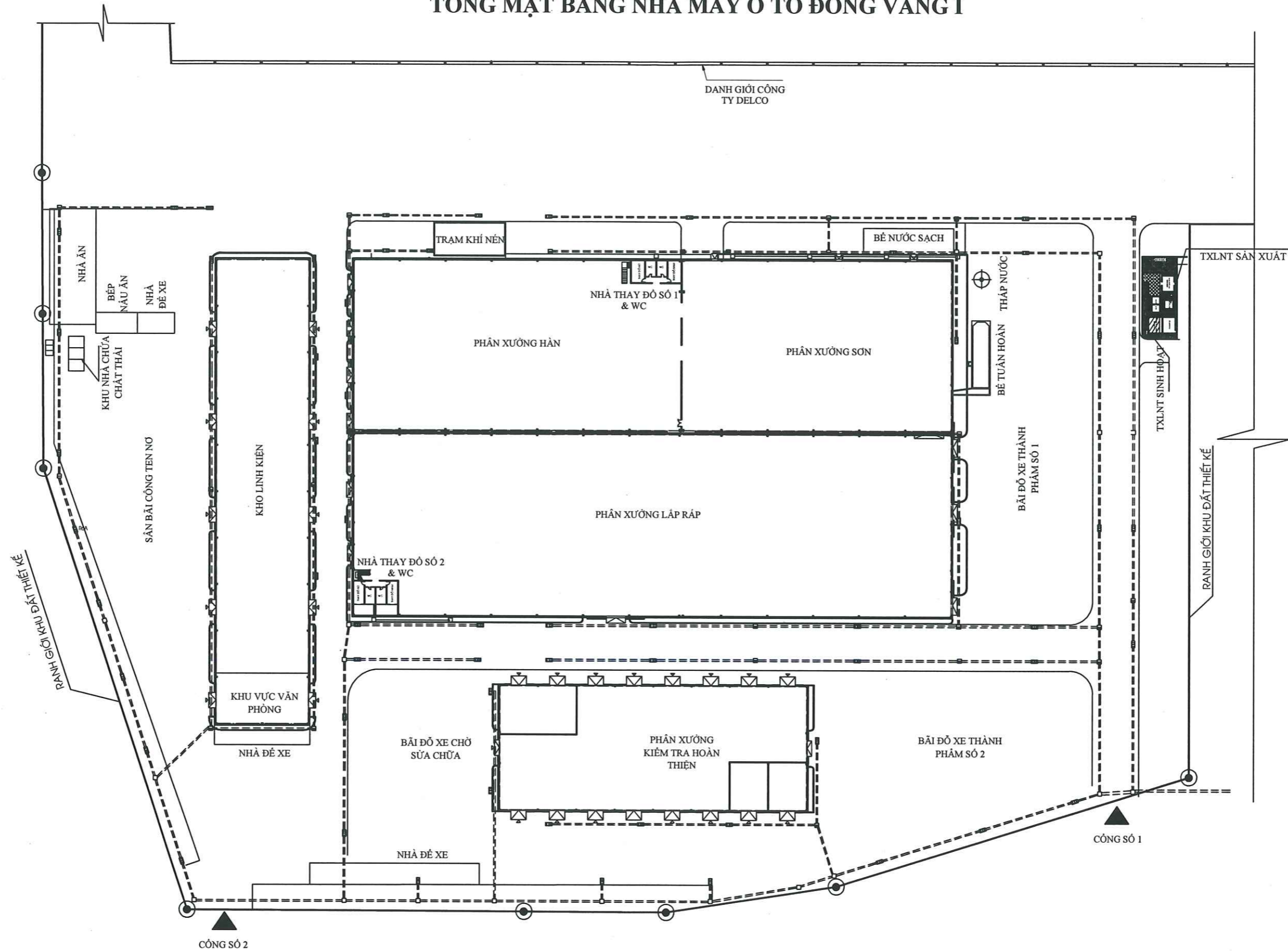


TỔNG MẶT BẰNG NHÀ MÁY Ô TÔ ĐỒNG VÀNG I

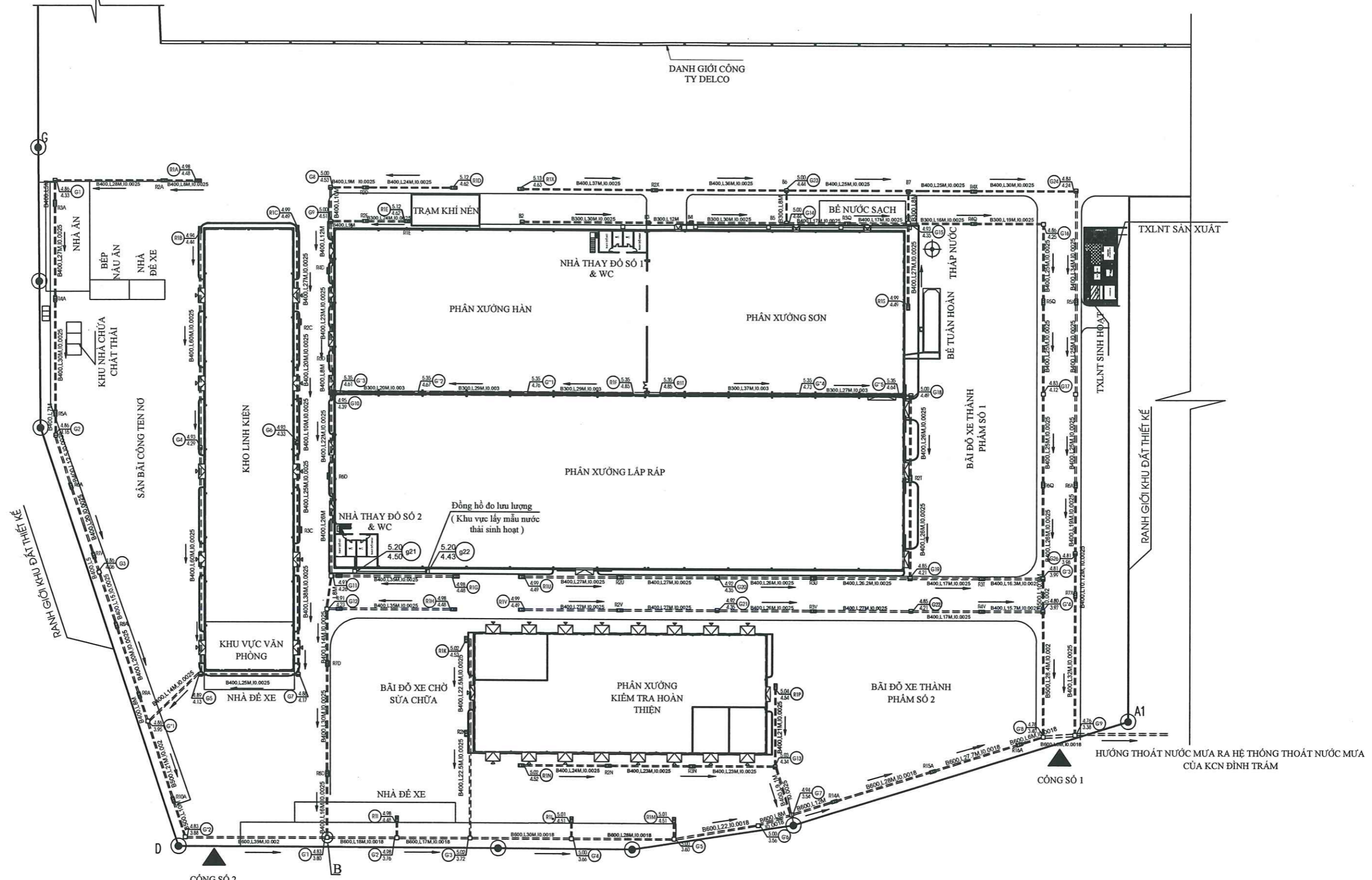


KÝ HIỆU

- MƯƠNG THOÁT NƯỚC XÂY GẠCH NẤP BTCT
- ☐ GA THĂM
- ☒ MIỆNG THU NƯỚC TRỰC TIẾP BẰNG GANG

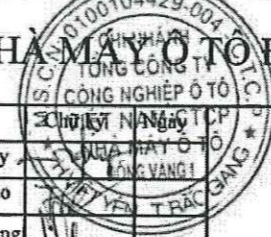
		TỔNG MẶT BẰNG NHÀ MÁY Ô TÔ ĐỒNG VÀNG I	TMB
C. năng	Họ và tên	Từ:	Số tờ:
Người vẽ	Ng. Đình Huy	TỔNG CÔNG TY CÔNG NGHIỆP Ô TÔ VIỆT NAM-CTCP	
Kiểm tra	T. Trọng Thao		
Duyệt	Ng. Văn Quảng		

MẶT BẰNG THU GOM, THOÁT NƯỚC MƯA

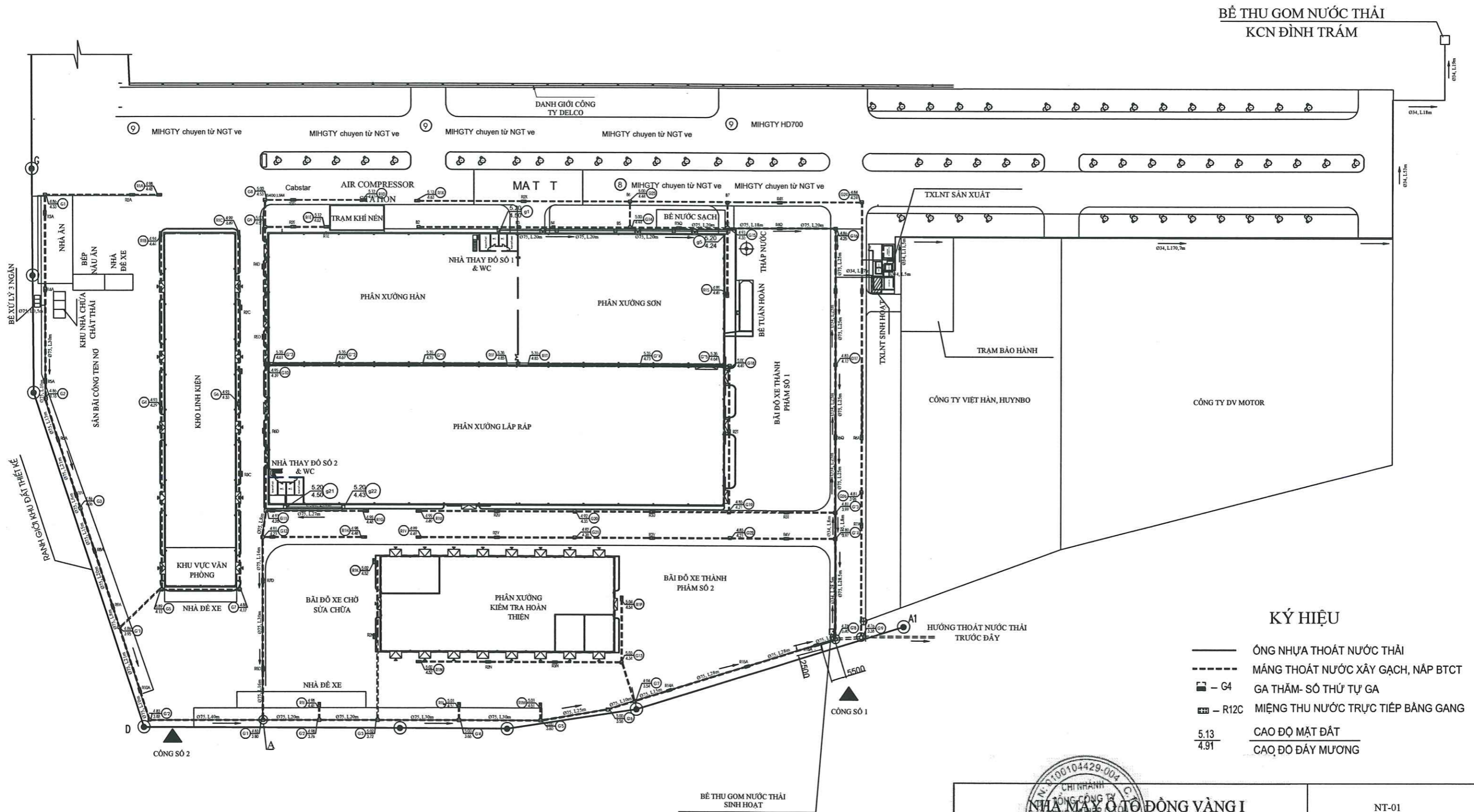


KÝ HIỆU

- MƯƠNG THOÁT NƯỚC XÂY GẠCH NẤP BTCT
- - G4 GA THẨM - SỐ THỨ TỰ GA
- - R12C MIỆNG THU NƯỚC TRỰC TIẾP BẰNG GANG
- 5.13 CAO ĐỘ MẶT ĐẤT
- 4.91 CAO ĐỘ ĐÁY MƯƠNG

 NHÀ MÁY Ô TÔ ĐÔNG VÀNG I		NM-01
C. năng	Họ và tên	MẶT BẰNG THU GOM, THOÁT NƯỚC MƯA
Người vẽ	Ng. Đình Huy	
Kiểm tra	T. Trọng Thao	
Duyệt	Ng. Văn Quảng	
		Từ: Số từ:
		TỔNG CÔNG TY CÔNG NGHIỆP Ô TÔ VIỆT NAM-CTCP

MẶT BẰNG THU GOM, THOÁT NƯỚC THẢI SINH HOẠT VÀ SẢN XUẤT CỦA NHÀ MÁY Ô TÔ ĐỒNG VÀNG I

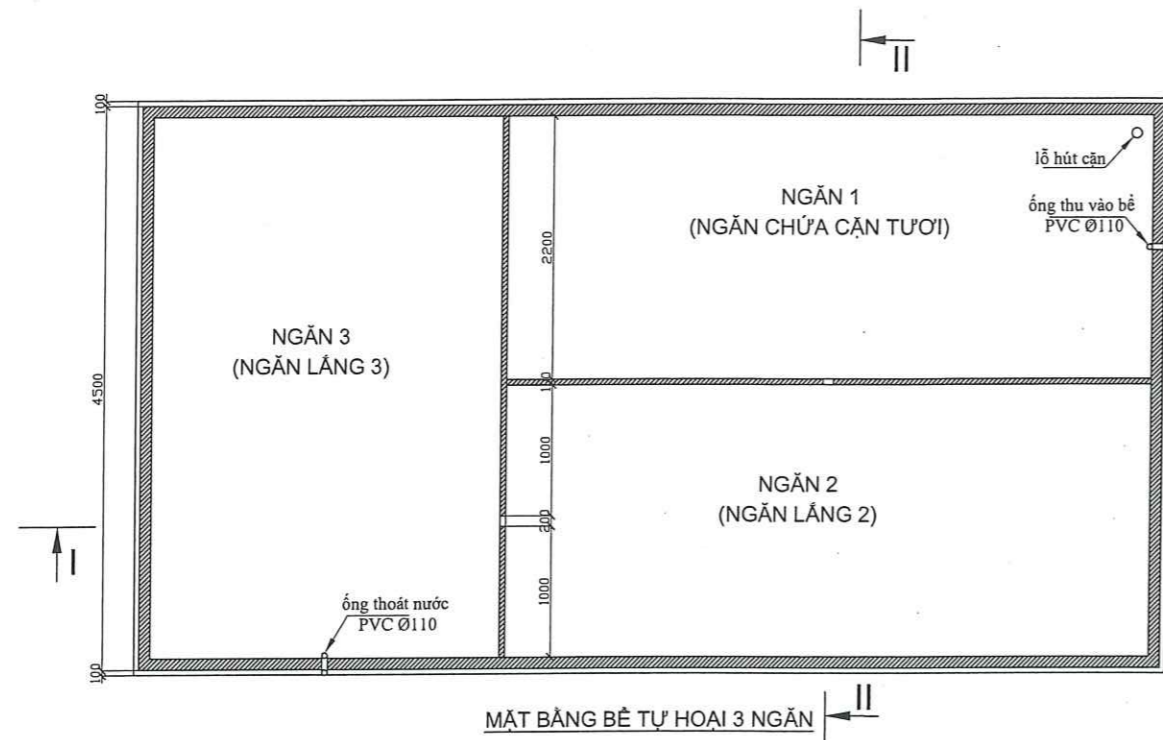


BỂ THU GOM NƯỚC THẢI KCN ĐÌNH TRÁM

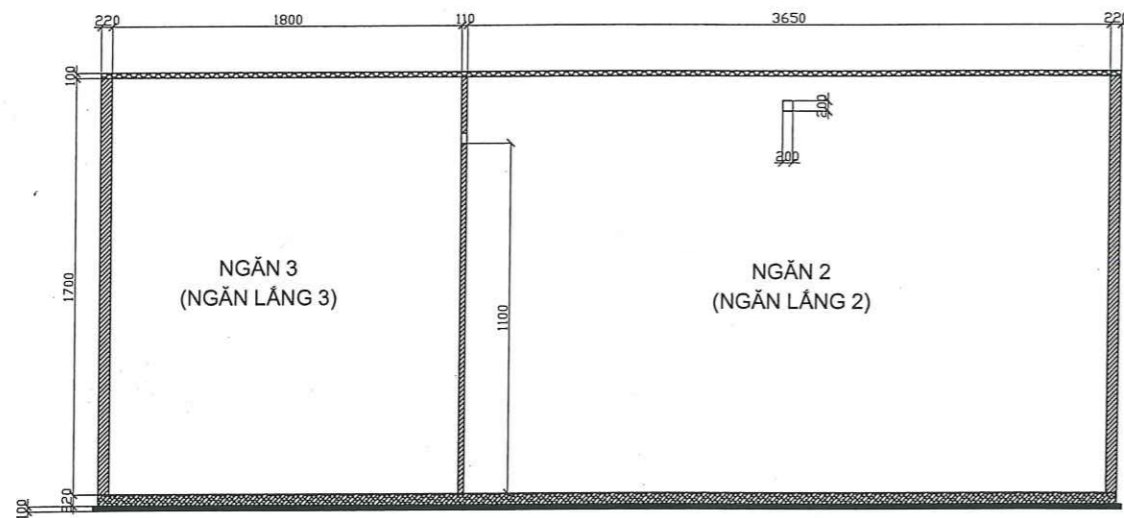
KÝ HIỆU

- — — — — ỚNG NHỰA THOÁT NƯỚC THẢI
- - - - - MĂNG THOÁT NƯỚC XÂY GẠCH, NẤP BTCT
- ☐ - G4 GA THÂM- SỐ THỨ TỰ GA
- ☐ - R12C MIỆNG THU NƯỚC TRỰC TIẾP BẰNG GANG
- 5.13 CAO ĐỘ MẶT ĐẤT
- 4.91 CAO ĐỘ ĐÁY MƯƠNG

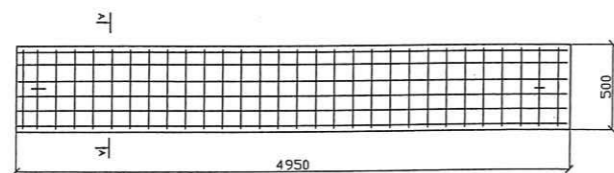
		NHÀ MÁY Ô TÔ ĐỒNG VÀNG I MẶT BẰNG THU GOM, THOÁT NƯỚC THẢI SINH HOẠT VÀ SẢN XUẤT	NT-01 Số tờ:
C. nâng Người vẽ Kiểm tra Duyệt	Họ và tên Ng. Đình Huy T. Trọng Thảo Ng. Văn Quảng	T. Trọng Thảo Ng. Văn Quảng	TÓNG CÔNG TY CÔNG NGHIỆP Ô TÔ VIỆT NAM-CTCP



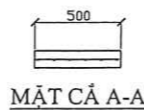
MẶT BẰNG BÊ TỰ HOẠI 3 NGÃN



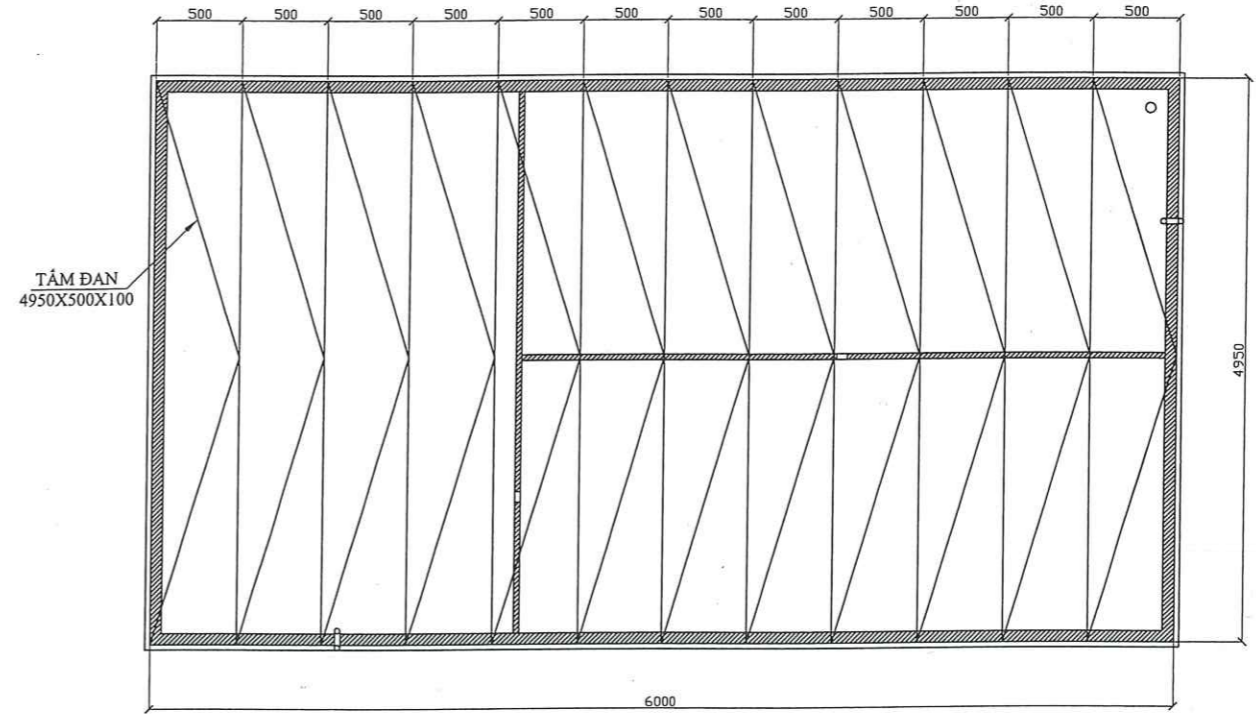
MẶT CẮT I - I



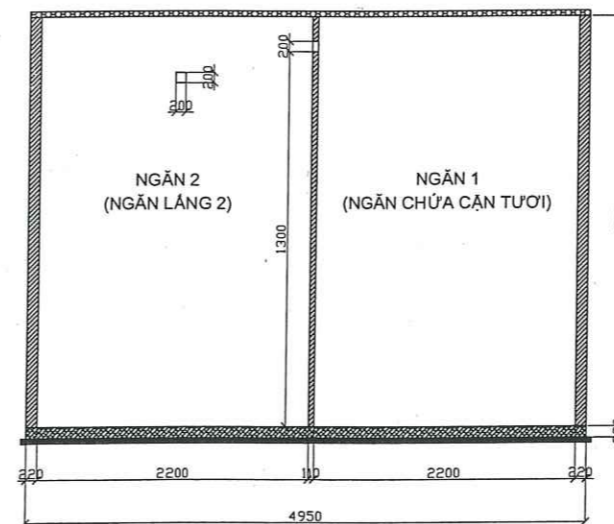
TẦM ĐÀN 4950X500X100



MẶT CẮT A-A



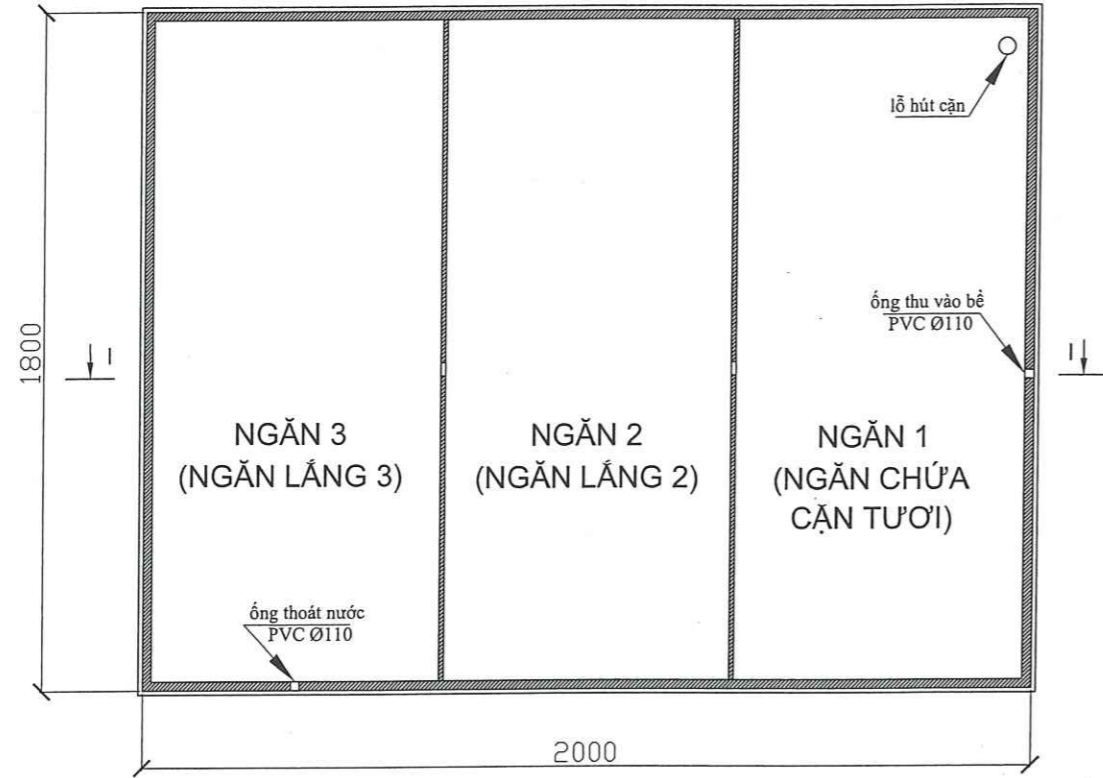
MẶT BẰNG TẦM ĐÀN MẶT BÊ



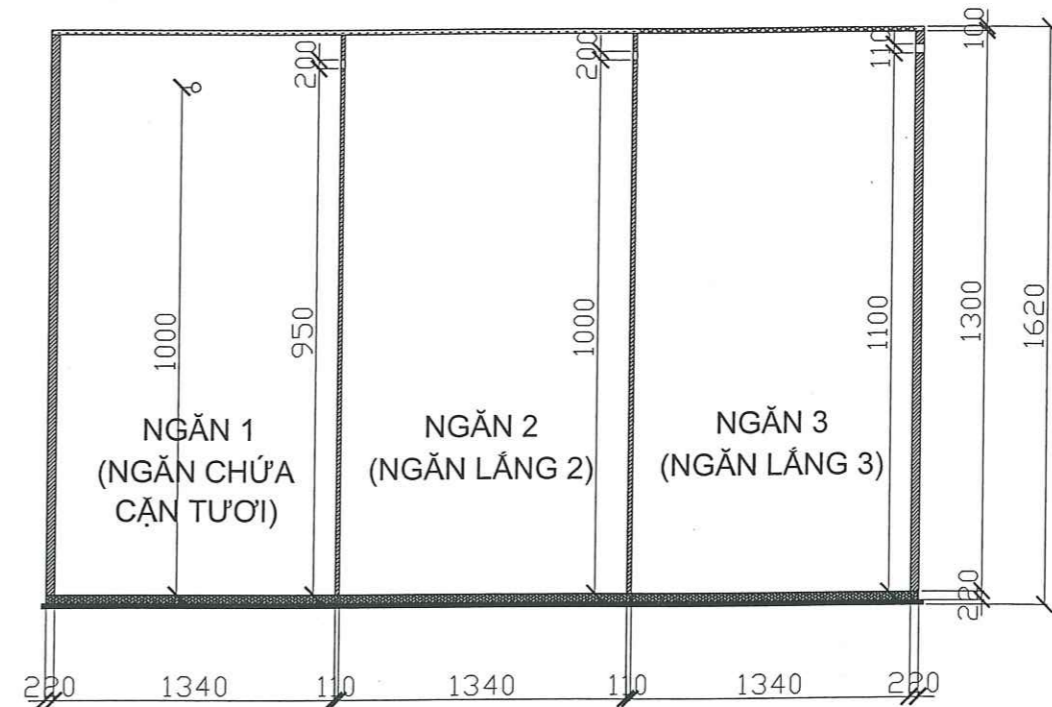
MẶT CẮT II - II

- GHI CHÚ:**
- CHẾ PHẨM ĐÈ XỬ LÝ CHẤT THẢI LÀ LOẠI EM. TỈ LỆ 200 G/M³ VÀ THỜI GIAN XỬ LÝ LÀ 6 THÁNG / 1 LẦN.
 - NƯỚC THẢI SINH HOẠT ĐƯỢC XỬ LÝ BẰNG HỆ THỐNG BÊ TỰ HOẠI 3 NGÃN;
 - NHÀ MÁY Ô TÔ ĐỒNG VÀNG 1 CÓ 02 KHU VỆ SINH, VỚI MỖI BÊ TỰ HOẠI CÓ DUNG TÍCH CHỨA 45M³; SỐ LƯỢNG NGƯỜI LAO ĐỘNG: 155 CBCNVLD;
 - BÚN CẶN TƯƠI ĐƯỢC PHÂN HỦY NHỜ CÁC SINH VẬT KỶ KHÍ, PHÂN HỦY NG ẮN 1;
 - QUÁ TRÌNH LÃNG BÚN CẶN SAU KHI PHÂN HỦY ĐƯỢC ĐIỂN RA TẠI CÁC NGÃN 2 VÀ 3;
 - NƯỚC THẢI SINH HOẠT ĐƯỢC XỬ LÝ BẰNG CÁC SINH VẬT KỶ KHÍ TẠI BÊ TỰ HOẠI 3 NGÃN, SAU XỬ LÝ ĐẠT TIÊU CHUẨN KHU WC HỢP VỆ SINH; NƯỚC THẢI ĐƯỢC ĐƯA VÀO NGÃN 1, SAU THỜI GIAN PHÂN HỦY VÀ LÃNG ĐƯỢC ĐƯA SANG NGÃN 2 SAU ĐÓ SANG NGÃN 3 VÀ THOÁT RA NGOÀI;
 - NƯỚC THẢI SAU XỬ LÝ ĐƯỢC DẪN VỀ HỆ THỐNG THOÁT NƯỚC SINH HOẠT ĐỘC LẬP VÀ THOÁT VÀO MẠNG LƯỚI THOÁT NƯỚC TOÀN KHU.

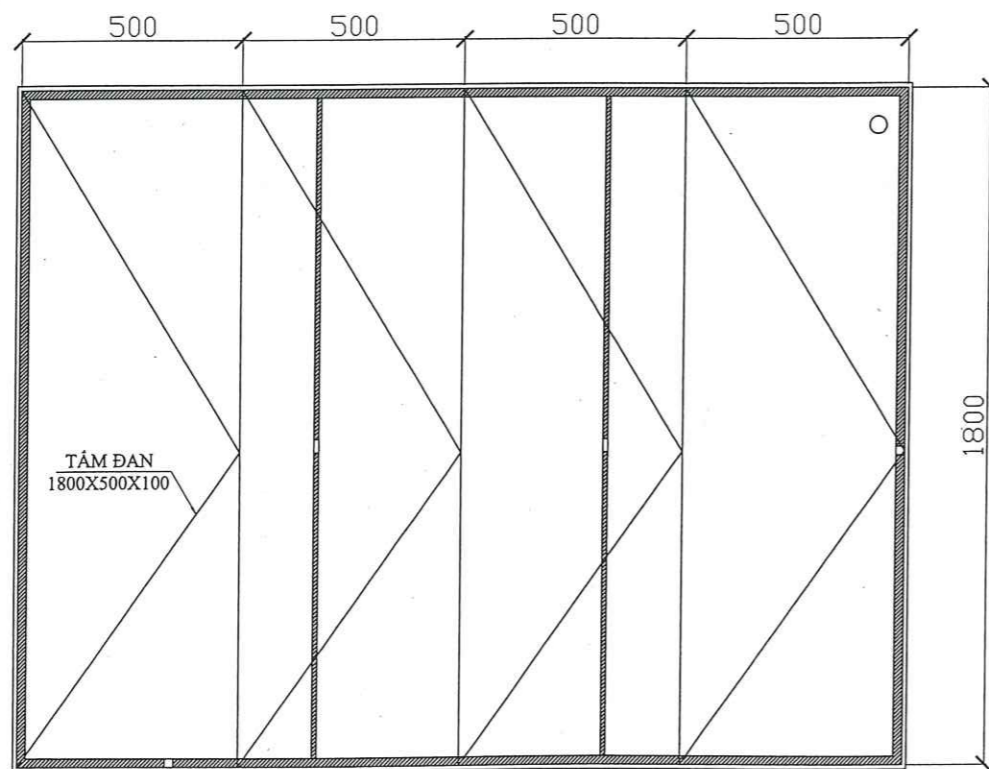
NHÀ MÁY Ô TÔ ĐỒNG VÀNG I			NTSH-01	
C. năng	Họ và tên	Ngày	Từ:	Số lượng: 02
Thiết kế	Bùi Xuân Hòa	15/6/2018	MẶT BẰNG BÊ TỰ HOẠI 3 NGÃN CHO PX HÀN VÀ PX LẬP RÁP TỔNG CÔNG TY CÔNG NGHIỆP Ô TÔ VIỆT NAM - CTC	
Kiểm tra	Th. Trọng Thao	15/6/2018		
Duyệt	Ng. Minh Nại	15/6/2018		



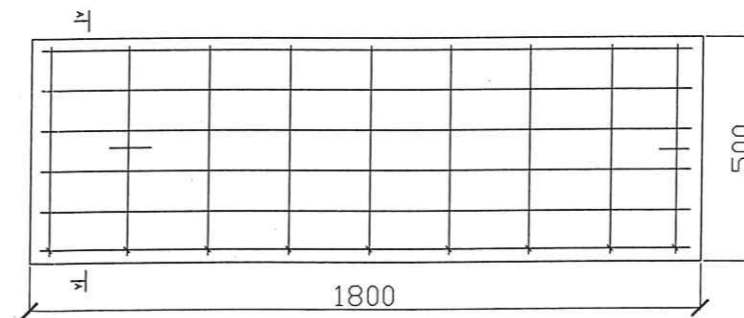
MẶT BẰNG BỂ TỰ HOẠI 3 NGĂN



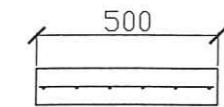
MẶT CẮT I - I



MẶT BẰNG TẤM ĐẠN MẶT BÈ



TẤM ĐẠN 1800X500X100

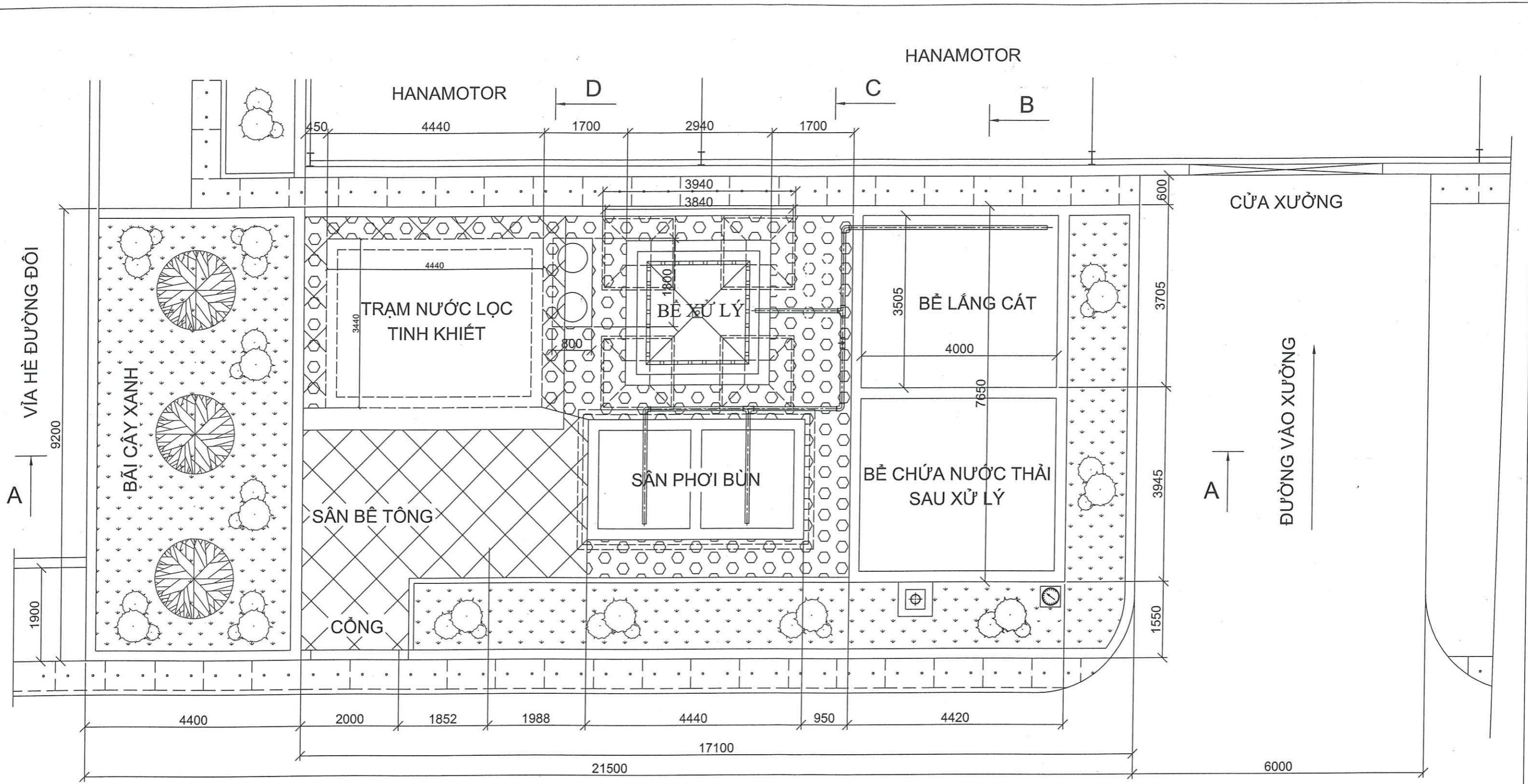


MẶT CẮT A-A

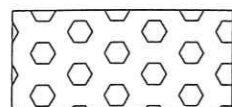
GHI CHÚ:

- CHẾ PHẨM ĐÈ XỬ LÝ CHẤT THẢI LÀ LOẠI EM. TỈ LỆ 200 G/M3 VÀ THỜI GIAN XỬ LÝ LÀ 6 THÁNG / 1 LẦN.
- NƯỚC THẢI NHÀ BẾP ĐƯỢC XỬ LÝ BẰNG HỆ THỐNG BỂ TỰ HOẠI 3 NGĂN;
- NHÀ MÁY Ô TÔ ĐỒNG VÀNG 1 CÓ 01 NHÀ BẾP, BỂ TỰ HOẠI CÓ DUNG TÍCH CHỨA 4M3; SỐ LƯỢNG NGƯỜI LAO ĐỘNG: 155 CBCNVLĐ;
- BÙN CẶN TƯƠI ĐƯỢC PHÂN HỦY NHỜ CÁC SINH VẬT KỶ KHÍ, PHÂN HỦY NG ẮN 1;
- QUÁ TRÌNH LẮNG BÙN CẶN SAU KHI PHÂN HỦY ĐƯỢC DIỄN RA TẠI CÁC NGĂN 2 VÀ 3;
- NƯỚC THẢI SINH HOẠT ĐƯỢC XỬ LÝ BẰNG CÁC SINH VẬT KỶ KHÍ TẠI BỂ TỰ HOẠI 3 NGĂN, NƯỚC THẢI ĐƯỢC ĐƯA VÀO NGĂN 1, SAU THỜI GIAN PHÂN HỦY VÀ LẮNG ĐƯỢC ĐƯA SANG NGĂN 2, SAU ĐÓ SANG NGĂN 3 VÀ THOÁT RA NGOÀI;
- NƯỚC THẢI SAU XỬ LÝ ĐƯỢC DẪN VỀ HỆ THỐNG THOÁT NƯỚC SINH HOẠT ĐỘC LẬP VÀ THOÁT VÀO MẠNG LƯỚI I THOÁT NƯỚC TOÀN KHU.

NHÀ MÁY Ô TÔ ĐỒNG VÀNG I		NTSH-02	
C. năng	Họ và tên	Từ:	Số lượng: 01
Thiết kế	Bùi Xuân Hòa	MẶT BẰNG BỂ TỰ HOẠI 3 NGĂN CHO NHÀ BẾP	
Kiểm tra	Th. Trọng Thao		
Duyệt	Ng. Minh Nam		
TỔNG CÔNG TY CÔNG NGHIỆP Ô TÔ VIỆT NAM - CTCP		TỔNG CÔNG TY CÔNG NGHIỆP Ô TÔ VIỆT NAM - CTCP	



SÂN BÊ TÔNG



TRÁI SỎI

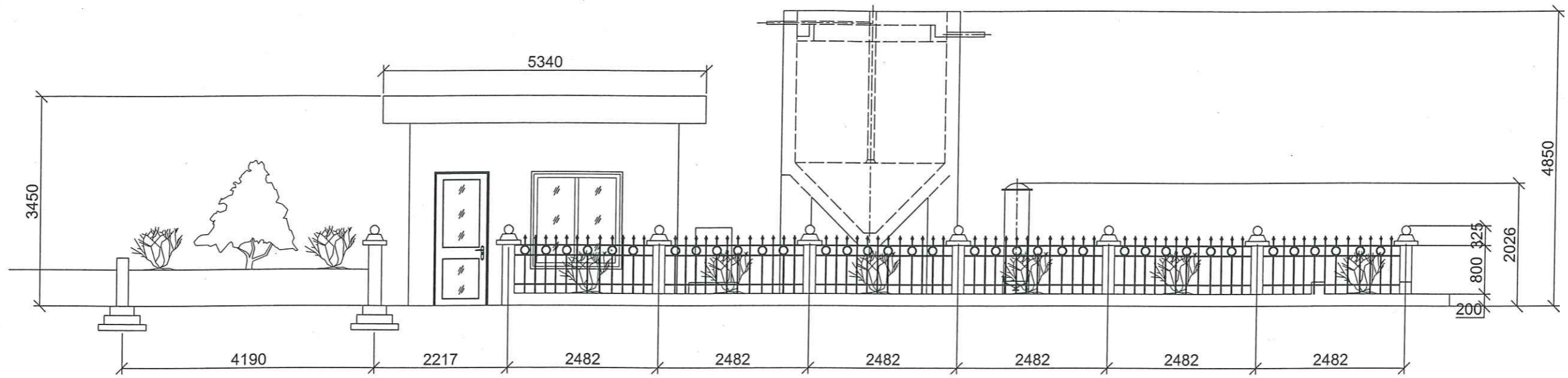


BÃI CỎ

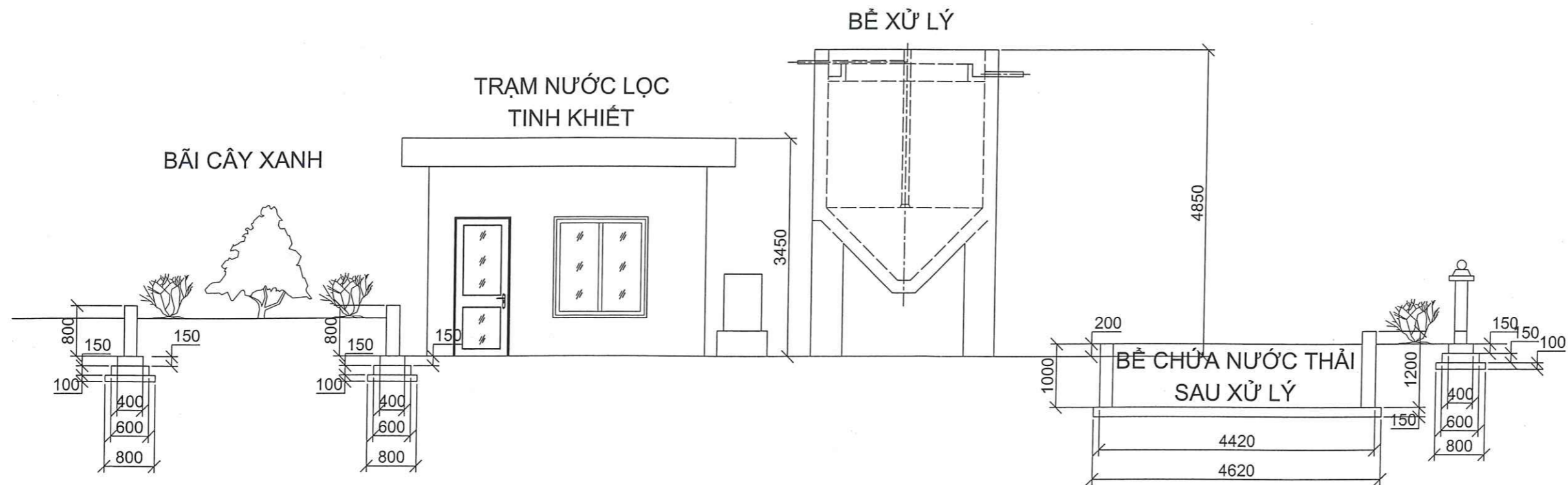
ĐƯỜNG TỪ CÔNG SỐ 2 RA ĐƯỜNG ĐÔI

		TRẠM XỬ LÝ NƯỚC THẢI		TXLNT- 01	
		MẶT BẰNG TRẠM XỬ LÝ NƯỚC THẢI		Từ:	Số tờ:
C. năng	Họ và tên	Ngày		TỔNG CÔNG TY CÔNG NGHIỆP Ô TÔ VIỆT NAM - CTCP NHÀ MÁY Ô TÔ SỐ 1 HUYỆN TUYÊN PHONG - TỈNH HÀ NỘI	
Thiết kế	Bùi Xuân Hòa				
Kiểm tra	Th. Trọng Thao				
Duyệt	Ng. Minh Năm				

MẶT TRƯỚC



A - A



TRẠM XỬ LÝ NƯỚC THẢI

TXLNT-02

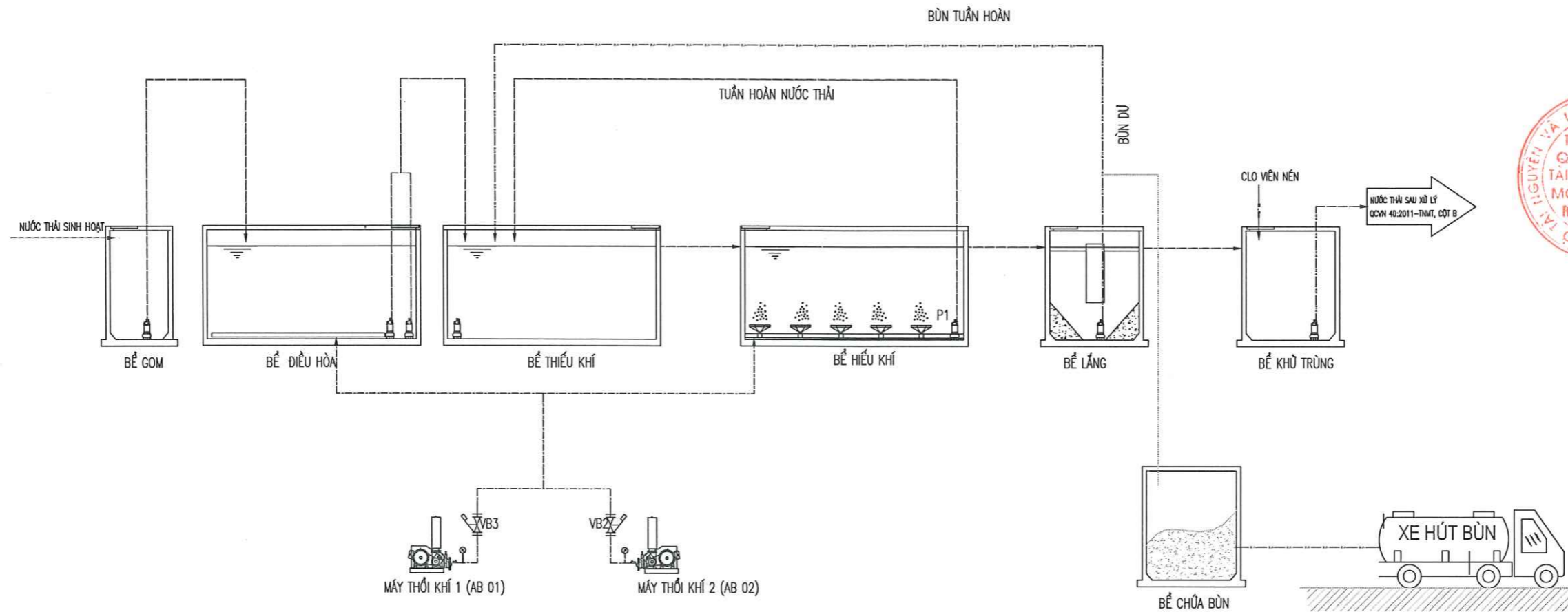
C. năng	Họ và tên	Chức vụ	Ngày
Thiết kế	Bùi Xuân Hòa	Thiết kế	
Kiểm tra	Th. Trọng Thao	Kiểm tra	
Duyệt	Ng. Minh Nam	Duyệt	

MẶT TRƯỚC VÀ
MẶT CẮT A-A

Từ: Số tờ:

TÔNG CÔNG TY CÔNG NGHIỆP
Ô TÔ VIỆT NAM - CTCP

DÂY TRUYỀN CÔNG NGHỆ HỆ THỐNG XỬ LÝ NƯỚC THẢI 15M³/NGÀY ĐÊM



GHI CHÚ:

ĐƯỜNG NƯỚC CÔNG NGHỆ _____
 ĐƯỜNG KHÍ CẤP _____
 ĐƯỜNG BÙN _____
 ĐƯỜNG HÓA CHẤT _____

GHI CHÚ:

CHỦ ĐẦU TƯ

TÔNG CÔNG TY CÔNG NGHIỆP
 Ô TÔ VIỆT NAM - CTCP

HẠNG MỤC

NHÀ MÁY Ô TÔ ĐỒNG VẮNG I

ĐƠN VI TƯ VẤN THIẾT KẾ



P. GIÁM ĐỐC

(Signature)

Th.s. NGUYỄN VĂN TRỌNG

CHỦ TRÌ:

(Signature)

KS. VŨ NGỌC HIỆP

THIẾT KẾ:

(Signature)

KS. VŨ NGỌC HIỆP

KIỂM TRA:

(Signature)

Th.s. NGUYỄN HẬU GIANG

TÊN BẢN VẼ:

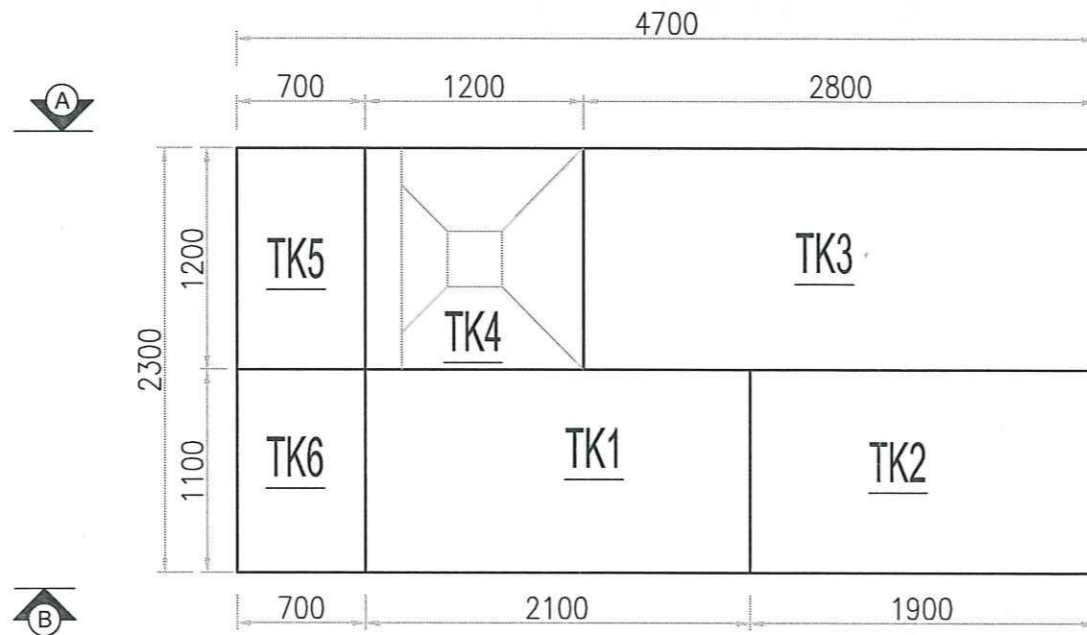
DÂY TRUYỀN CÔNG NGHỆ

HOÀN THÀNH:
 2024

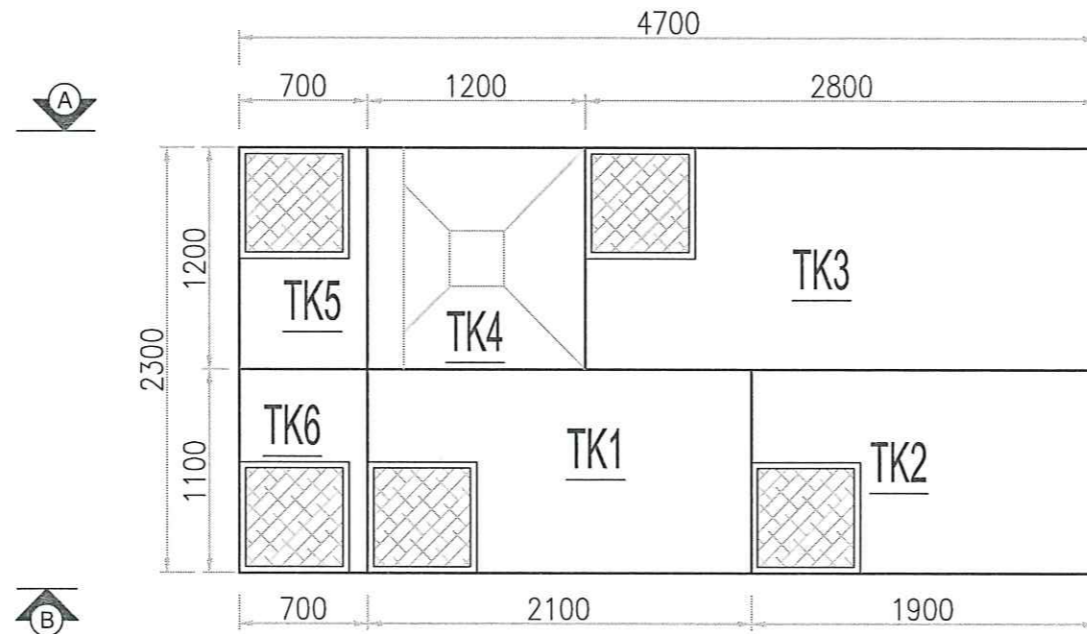
KÝ HIỆU:
 BV - 02

TỈ LỆ: 1/

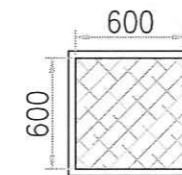
MẶT BẰNG BỂ XỬ LÝ



MẶT BẰNG KHỐI BỂ



NẮP BỂ



MẶT BẰNG NẮP BỂ

GHI CHÚ:			
TK1	BỂ ĐIỀU HÒA	TK4	BỂ LẮNG
TK2	BỂ THIẾU KHÍ	TK5	BỂ KHỬ TRÙNG
TK3	BỂ HIẾU KHÍ	TK6	BỂ CHỨA BÙN

GHI CHÚ:

CHỦ ĐẦU TƯ

TỔNG CÔNG TY CÔNG NGHIỆP
Ô TÔ VIỆT NAM - CTCP

HẠNG MỤC

NHÀ MÁY Ô TÔ ĐỒNG VẮNG I

ĐƠN VỊ TƯ VẤN THIẾT KẾ



TRUNG TÂM QUAN TRẮC TÀI NGUYÊN VÀ MÔI TRƯỜNG
BẮC GIANG
ĐẮC GIANG
ĐẠC CHỈ: TÒA NHÀ CÁC ĐƠN VỊ HÀNH CHÍNH SỰ NGHIỆP -
LÔ T2, Đ. QUÁCH NHẢN, P. NGÔ QUYỀN, TP. BẮC GIANG,
TỈNH BẮC GIANG

P. GIÁM ĐỐC

(Signature)

Th.s. NGUYỄN VĂN TRỌNG

CHỦ TRÌ:

(Signature)

KS. VŨ NGỌC HIỆP

THIẾT KẾ:

(Signature)

KS. VŨ NGỌC HIỆP

KIỂM TRA:

(Signature)

Th.s. NGUYỄN HẬU GIANG

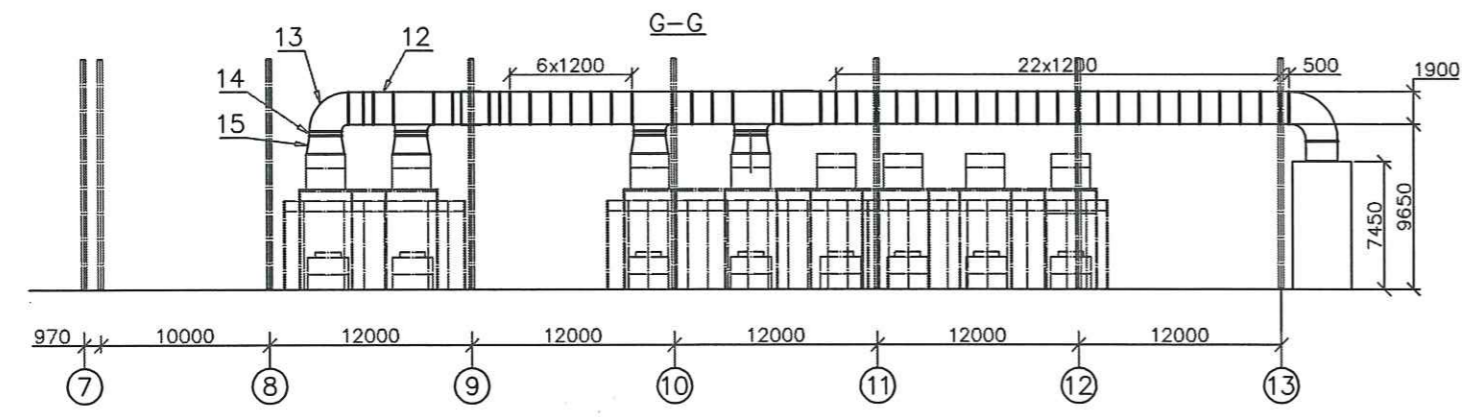
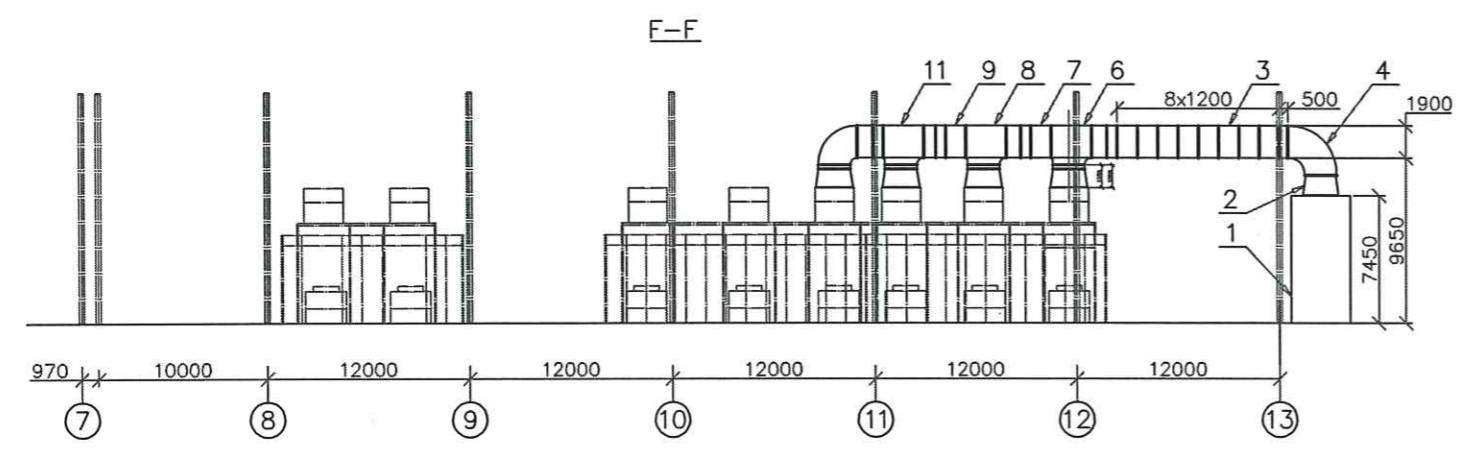
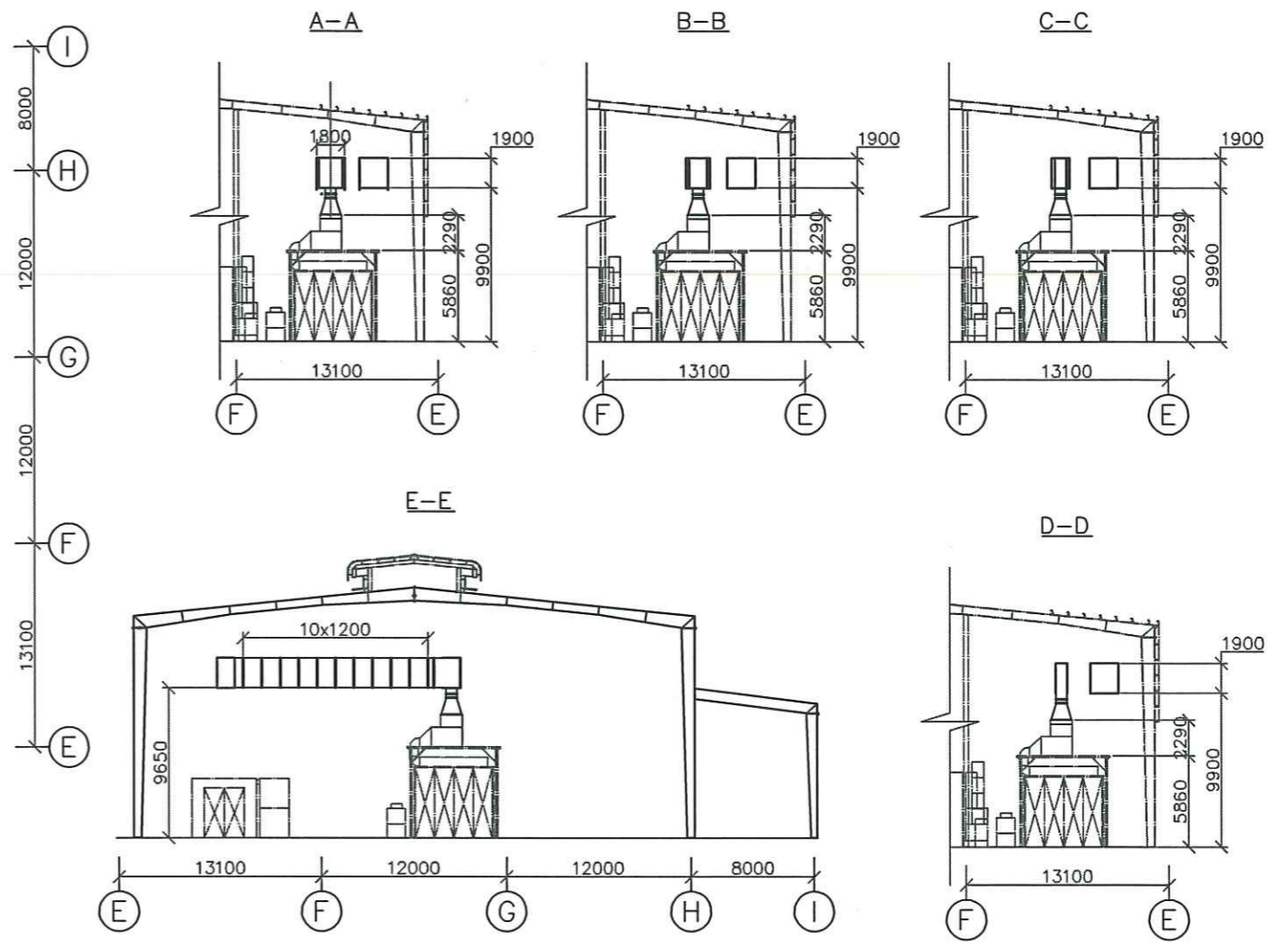
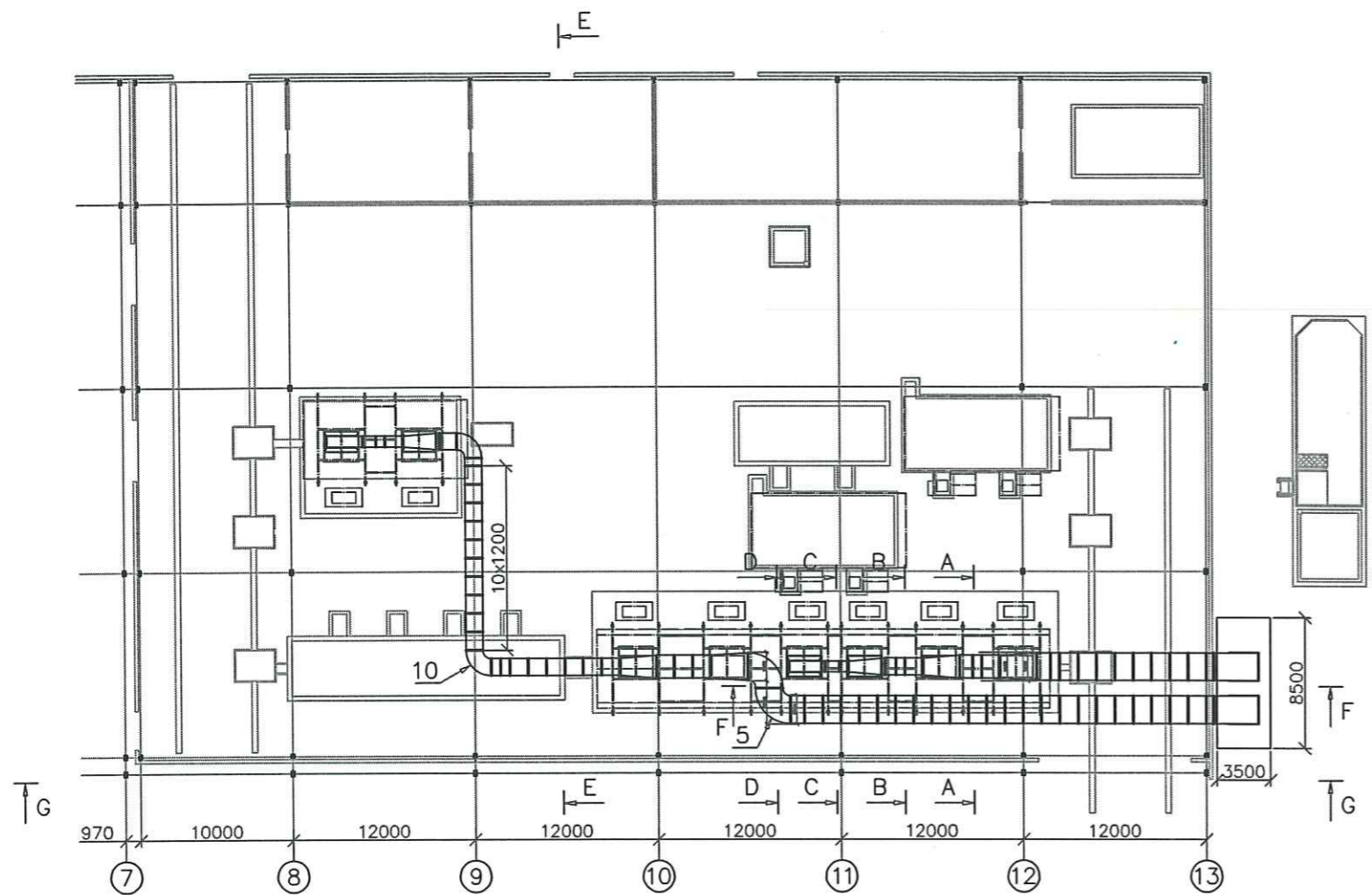
TÊN BẢN VẼ:

MẶT BẰNG BỂ XỬ LÝ

HOÀN THÀNH:
2024

KÝ HIỆU:
BV - 03

TỈ LỆ: 1/



15	1,9x0,7+2,2x1,3	Loe	8	Thép mạ kẽm	
14	1900x700	Nối mềm	8	Vải bạt	
13	1900x700	Cút 4	2	Thép mạ kẽm	
12"	1900x700	ống thẳng 4" (L=?)	2	Thép mạ kẽm	
12'	1900x700	ống thẳng 4' (L=600)	1	Thép mạ kẽm	
12	1900x700	ống thẳng 4 (L=1200)	2	Thép mạ kẽm	
11	1,9x1,1+1,9x0,7	Chạc ba loại 3	2	Thép mạ kẽm	
10	1900x1100	Cút 3	2	Thép mạ kẽm	
9"	1900x1100	ống thẳng 3" (L=?)	4	Thép mạ kẽm	
9'	1900x1100	ống thẳng 3' (L=600)	2	Thép mạ kẽm	
9	1900x1100	ống thẳng 3 (L=1200)	19	Thép mạ kẽm	
8	1,9x1,5+1,9x1,1	Chạc ba loại 2	2	Thép mạ kẽm	
7"	1900x1500	ống thẳng 2" (L=?)	2	Thép mạ kẽm	
7'	1900x1500	ống thẳng 2' (L=600)	1	Thép mạ kẽm	
7	1900x1500	ống thẳng 2 (L=1200)	3	Thép mạ kẽm	
6	1,9x1,8+1,9x1,5	Chạc ba loại 1	2	Thép mạ kẽm	
5	1800x1900	Cút 2	2	Thép mạ kẽm	
4	1800x1900	Cút 1	2	Thép mạ kẽm	
3"	1900x1800	ống thẳng 1" (L=?)	2	Thép mạ kẽm	
3'	1900x1800	ống thẳng 1' (L=600)	1	Thép mạ kẽm	
3	1900x1800	ống thẳng 1 (L=1200)	30	Thép mạ kẽm	
2	1,8x1,9+1,8x2	Thu	2	Thép mạ kẽm	
1		Buồng hút	1	Xây gạch	
Vt	Ký hiệu	Tên gọi	S.lg	K.lg	Vật liệu Ghi chú

DỰ ÁN NHÀ MÁY Ô TÔ ĐỒNG VÀNG I

TỔNG CÔNG TY CÔNG NGHIỆP Ô TÔ VIỆT NAM

CHI NHÁNH CÔNG TY CÔNG NGHIỆP Ô TÔ ĐỒNG VÀNG I

S. VIỆT NAM-CTCP

HỆ THỐNG CẤP KHÍ SẠCH CHO CÁC BUỒNG SƠN

PXS-01

Tà: Số lượng:

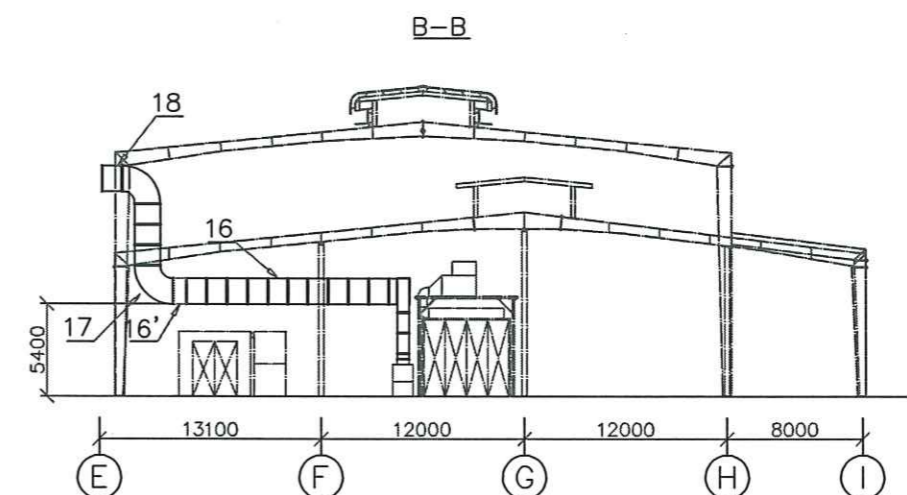
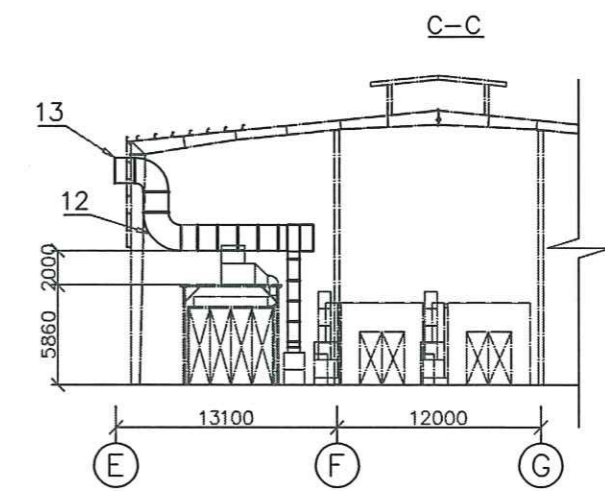
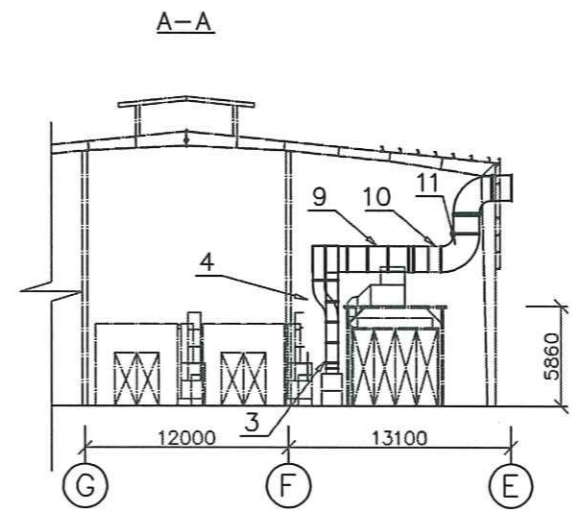
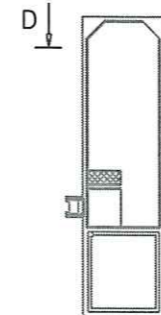
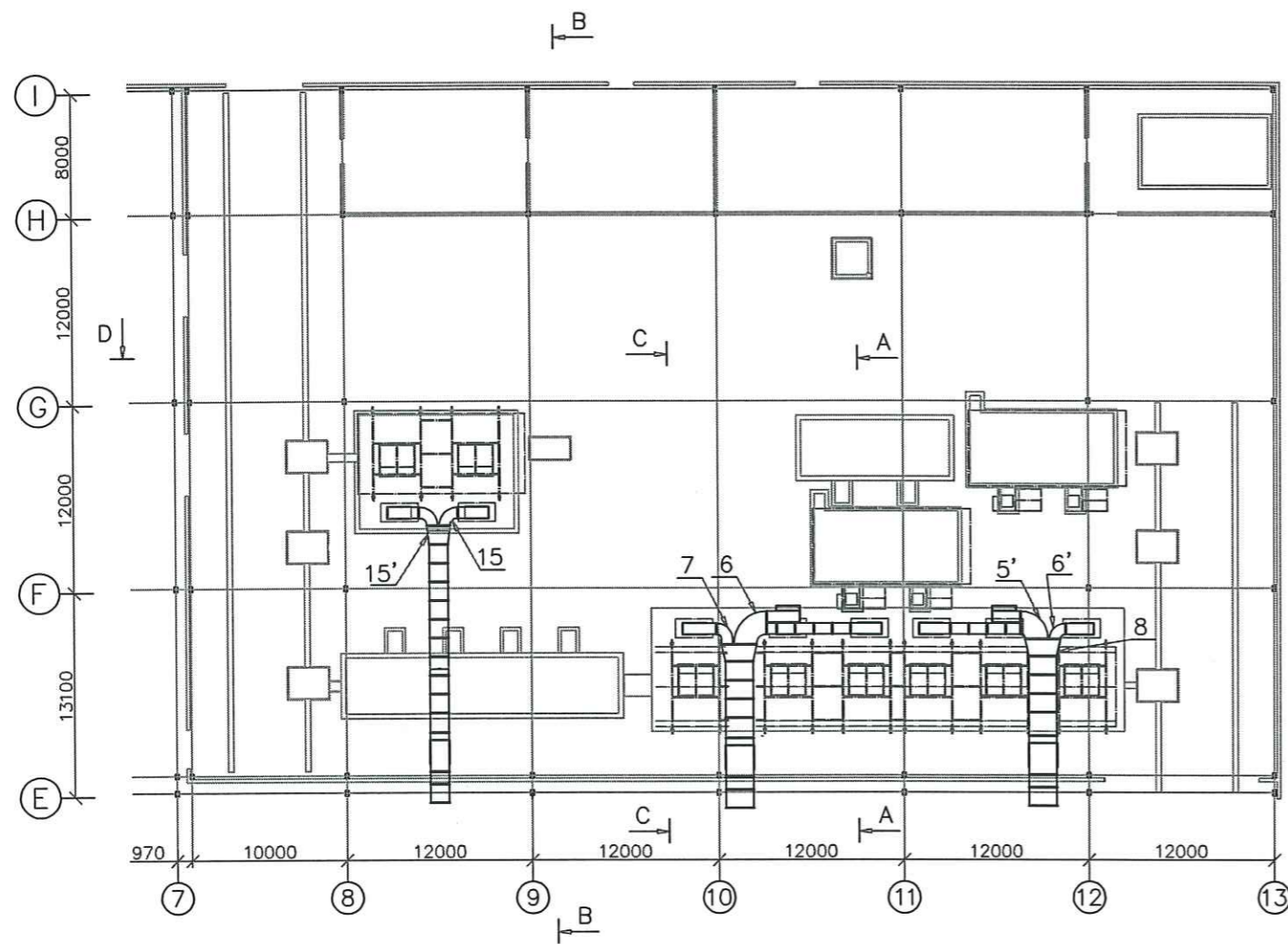
TỔNG CÔNG TY CÔNG NGHIỆP Ô TÔ VIỆT NAM

C. năng: Họ và tên, Chủ ký, Ngày

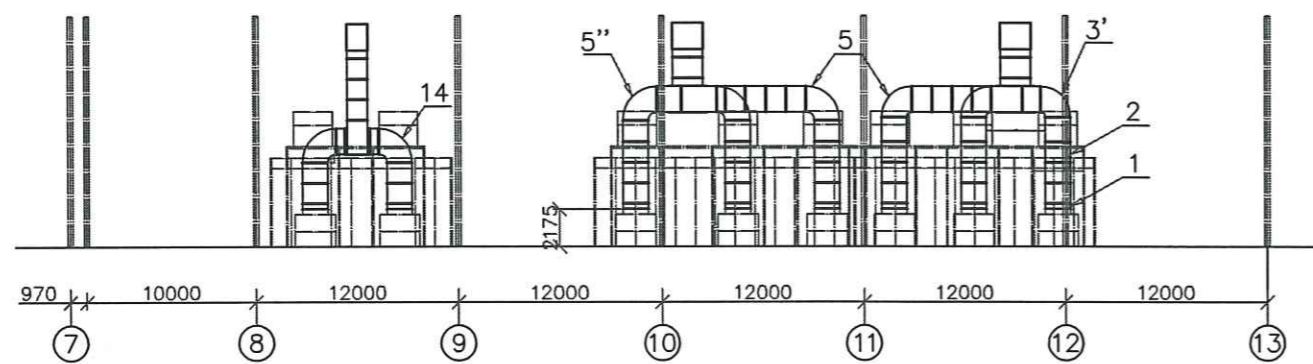
Thiết kế: N. Đình Huy

Kiểm tra: T. Trung Thảo

Duyệt: N. Văn Quảng



D-D



13	1500x1800	ống qua vách 1	2	Thép mạ kẽm
12	1500x1800	Cút 10	1	Thép mạ kẽm
11	1500x1800	Cút 9	3	Thép mạ kẽm
10	1500x1800	ống thẳng 2'	2	Thép mạ kẽm
9	1500x1800	ống thẳng 2	10	Thép mạ kẽm
8	2,26x1,5+1,8x1,5	Thu 1	2	Thép mạ kẽm
7	1500x700	Cút 8	1	Thép mạ kẽm
6'	1500x1480	Cút 7	1	Thép mạ kẽm
6	1500x1480	Cút 6	1	Thép mạ kẽm
5''	1500x700	Cút 5	2	Thép mạ kẽm
5'	1500x1480	Cút 4	1	Thép mạ kẽm
5	1500x700	Cút 3	2	Thép mạ kẽm
4	1500x700	Con vịt (L=2400)	2	Thép mạ kẽm
3'	1500x700	Cút 2	2	Thép mạ kẽm
3	1500x700	Cút 1	2	Thép mạ kẽm
2'	1500x700	ống thẳng 1' (L=?)	2	Thép mạ kẽm
2	1500x700	ống thẳng 1 (L=1200)	31	Thép mạ kẽm
1	1500x700	Nút giằng	8	Vải bạt

18	1500x1200	ống qua vách 2	1	Thép mạ kẽm		
17	1500x1200	Cút 13	2	Thép mạ kẽm		
16'	1500x1200	ống thẳng 3'	1	Thép mạ kẽm		
16	1500x1200	ống thẳng 3	13	Thép mạ kẽm		
15'	1,48x1,5+1,2x1,5	Thu 2	1	Thép mạ kẽm		
15	1500x700	Cút 12	2	Thép mạ kẽm		
14	1500x700	Cút 11	2	Thép mạ kẽm		
Vt	Ký hiệu	Tên gọi	S.lg	K.lg	Vật liệu	Ghi chú

CHI NHANH
TỔNG CÔNG TY
NHÀ MÁY Ô TÔ ĐỒNG VÀNG I
VIỆT NAM-CTCP

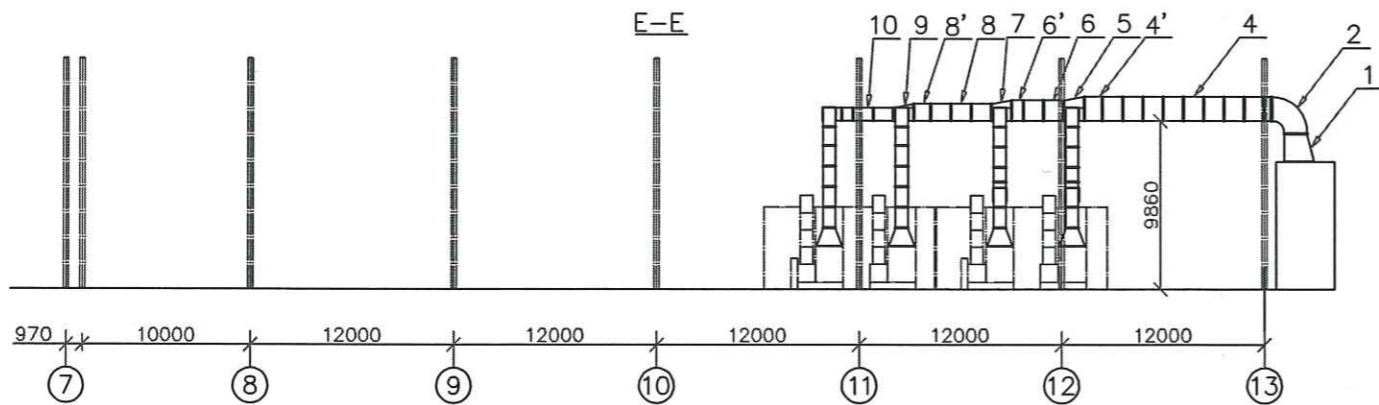
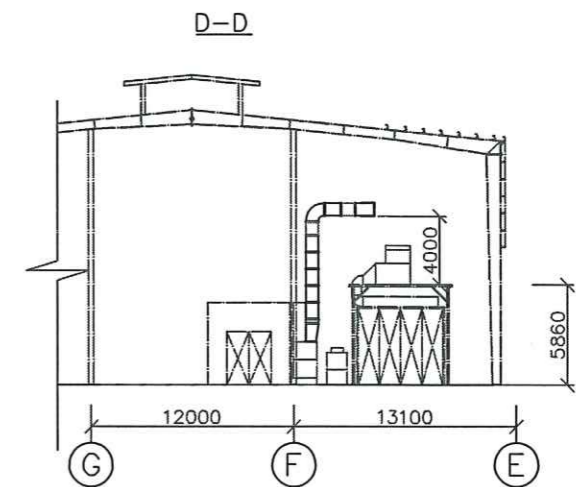
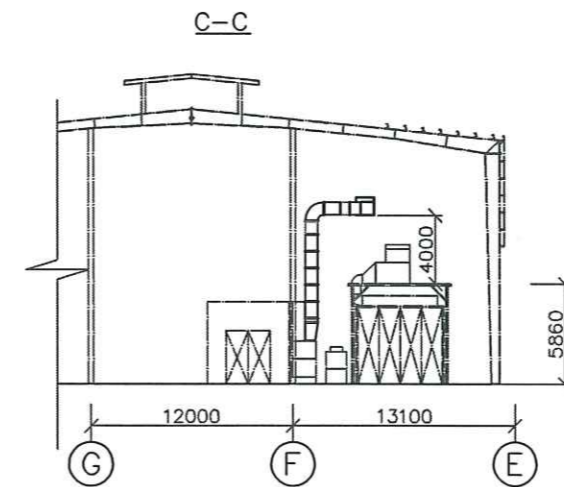
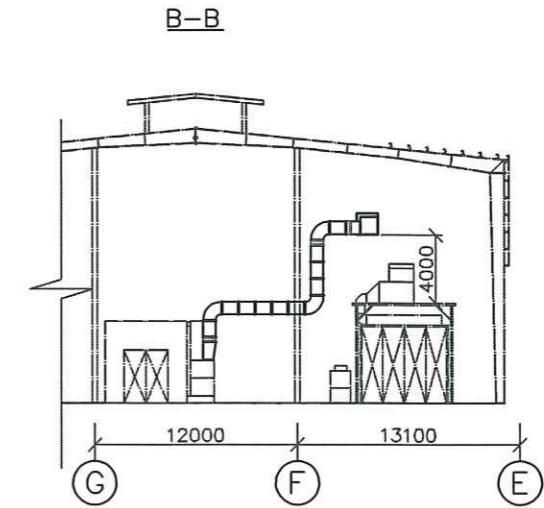
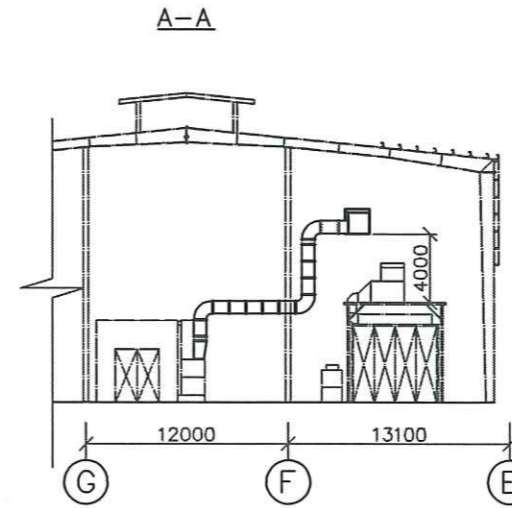
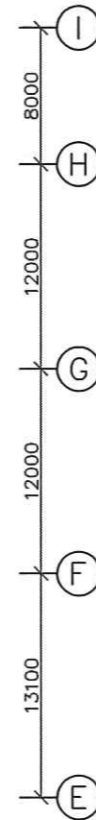
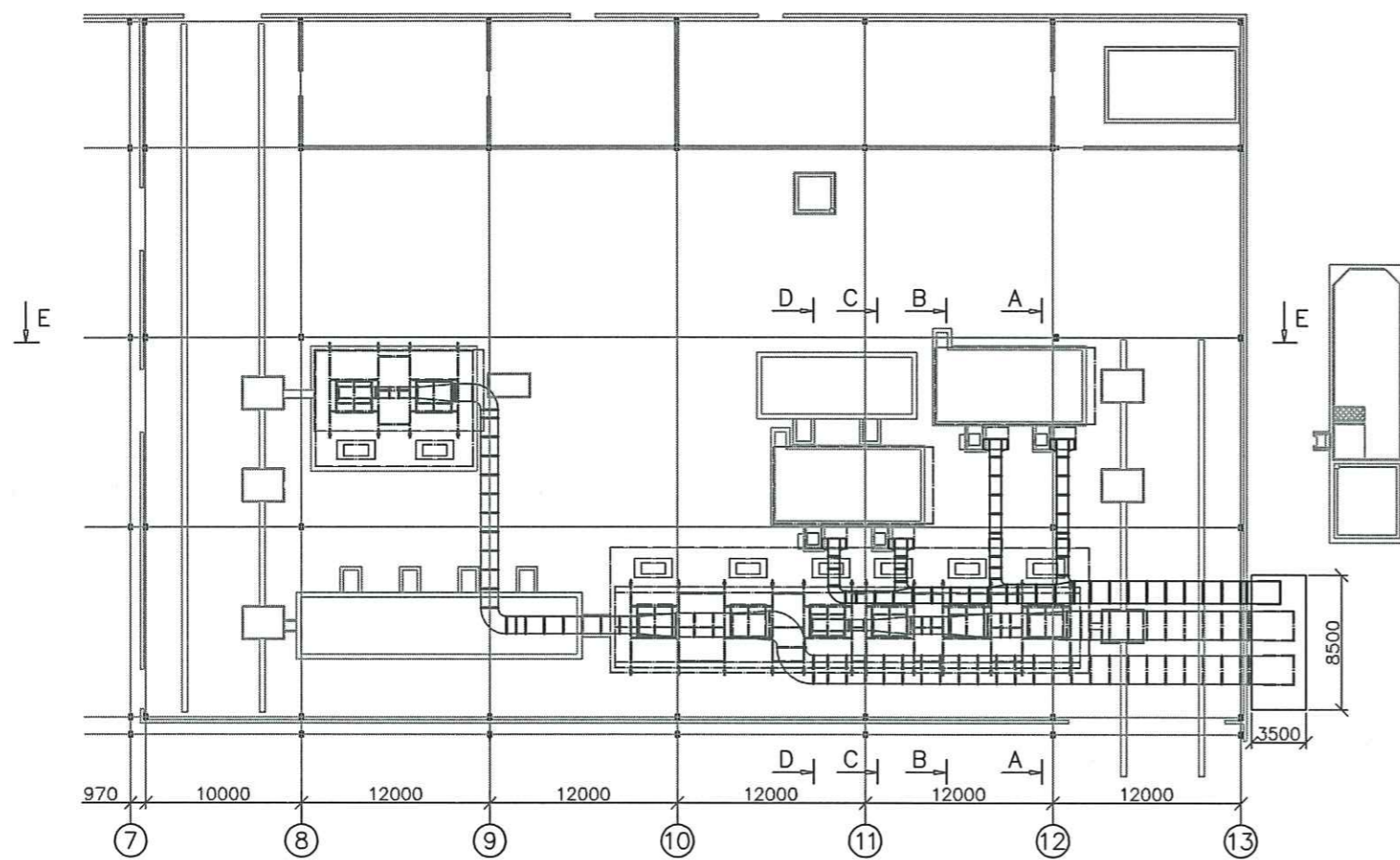
DỰ ÁN NHÀ MÁY Ô TÔ ĐỒNG VÀNG I

C. năng	Họ và tên	Chức vụ	Ngày	Tên gọi	S.lg	K.lg	Vật liệu	Ghi chú
Thiết kế	N. Đình Huệ	Chủ trì	Ngày 02/10/2009	TỔNG THÁI KHÍ BẢN				
Kiểm tra	T. Trọng Thuo	Trợ lý		CHỌN VÀNG I				
Duyệt	N. Văn Quế	Trưởng		CHO CÁC BƯỜNG SƠN				

PXS-02

TỜ: Số lượng:

TỔNG CÔNG TY
CÔNG NGHIỆP Ô TÔ VIỆT NAM



12	0,7x0,7+1,5x0,6	Loe	4	Thép mạ kẽm	
11'	740x740	Nối mềm	4	Vải bạt	
11	740x740	Cút 2	9	Thép mạ kẽm	
10''	740x740	ống thẳng 4'' (L=?)	4	Thép mạ kẽm	
10'	740x740	ống thẳng 4' (L=?)	5	Thép mạ kẽm	
10	740x740	ống thẳng 4 (L=1200)	33	Thép mạ kẽm	
9	1x1+0,74x0,74	Chạc ba loại 3	1	Thép mạ kẽm	
8'	1000x1000	ống thẳng 3' (L=?)	1	Thép mạ kẽm	
8	1000x1000	ống thẳng 3 (L=1200)	3	Thép mạ kẽm	
7	1,2x1,2+1x1	Chạc ba loại 2	1	Thép mạ kẽm	
6'	1200x1200	ống thẳng 2' (L=?)	1	Thép mạ kẽm	
6	1200x1200	ống thẳng 2 (L=1200)	2	Thép mạ kẽm	
5	1,4x1,4+1,2x1,2	Chạc ba loại 1	1	Thép mạ kẽm	
4'	1400x1400	ống thẳng 1' (L=?)	1	Thép mạ kẽm	
4	1400x1400	ống thẳng 1 (L=1200)	8	Thép mạ kẽm	
2	1400x1400	Cút 1	1	Thép mạ kẽm	
1	1,8x1,4+1,4x1,4	Thụ	1	Thép mạ kẽm	
Vt	Ký hiệu	Tên gọi	S.lg	K.lg	Vật liệu Ghi chú

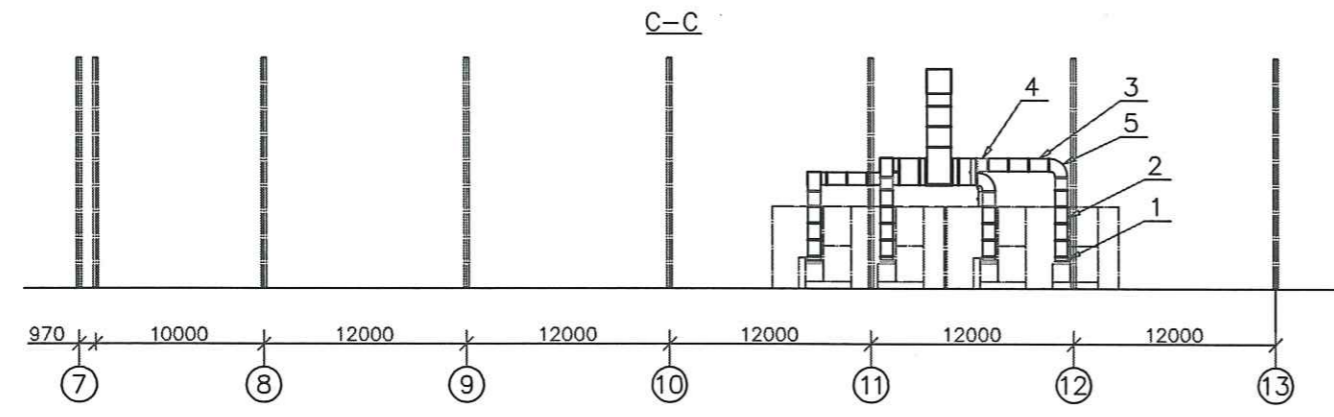
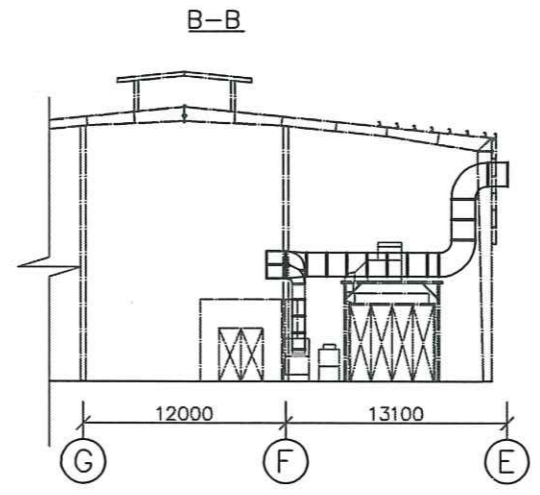
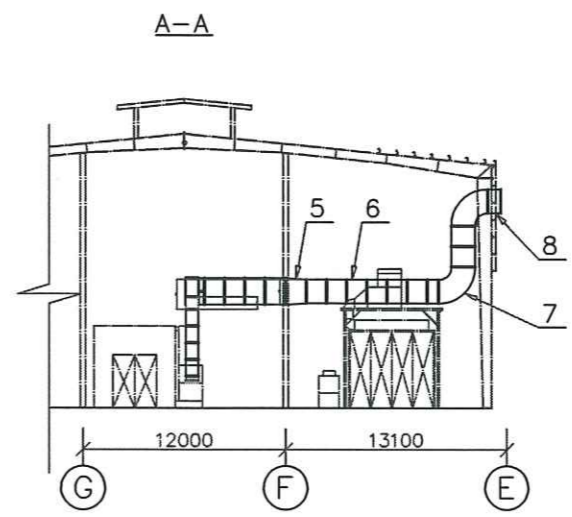
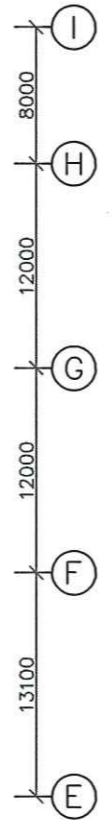
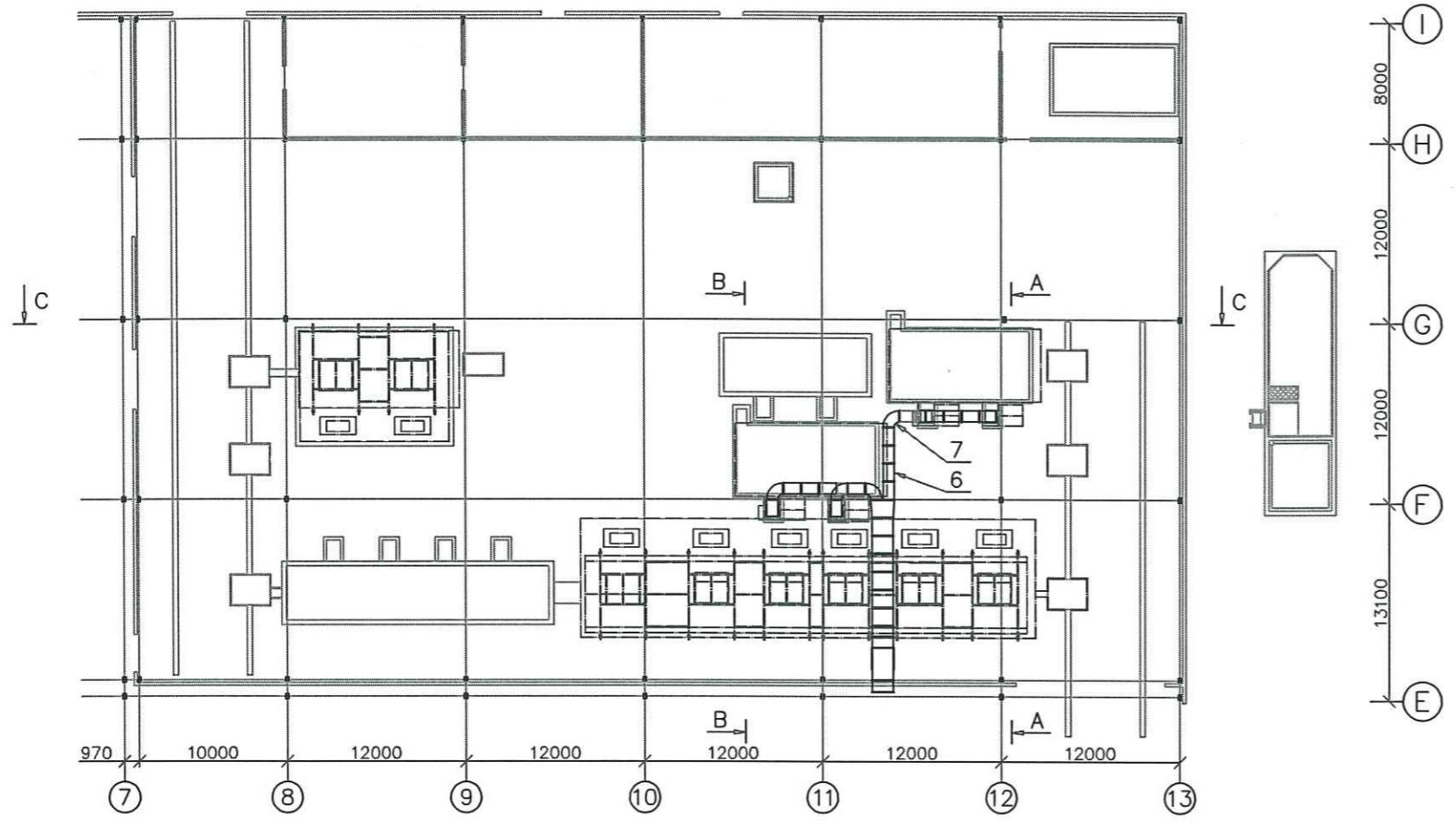
DỰ ÁN NHÀ MÁY Ô TÔ ĐỒNG VÀNG I

PXS-03

C. năng	Họ và tên*	Chức vụ	Ngày	Đã	
Thiết kế	N. Đình Huy	Chủ trì	05/05/2015	Đã	
Kiểm tra	T. Trọng Thảo	Chủ trì	05/05/2015	Đã	
Duyệt	N. Văn Quang	Chủ trì	05/05/2015	Đã	

Từ: Số lượng:

TỔNG CÔNG TY
CÔNG NGHIỆP Ô TÔ VIỆT NAM

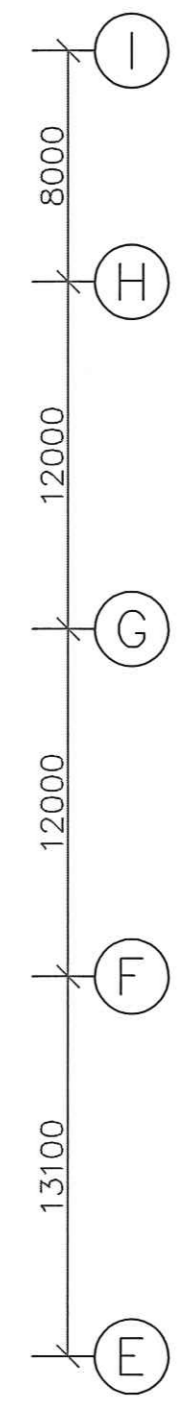
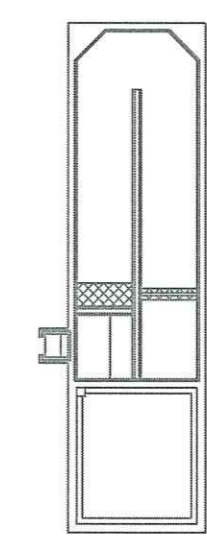
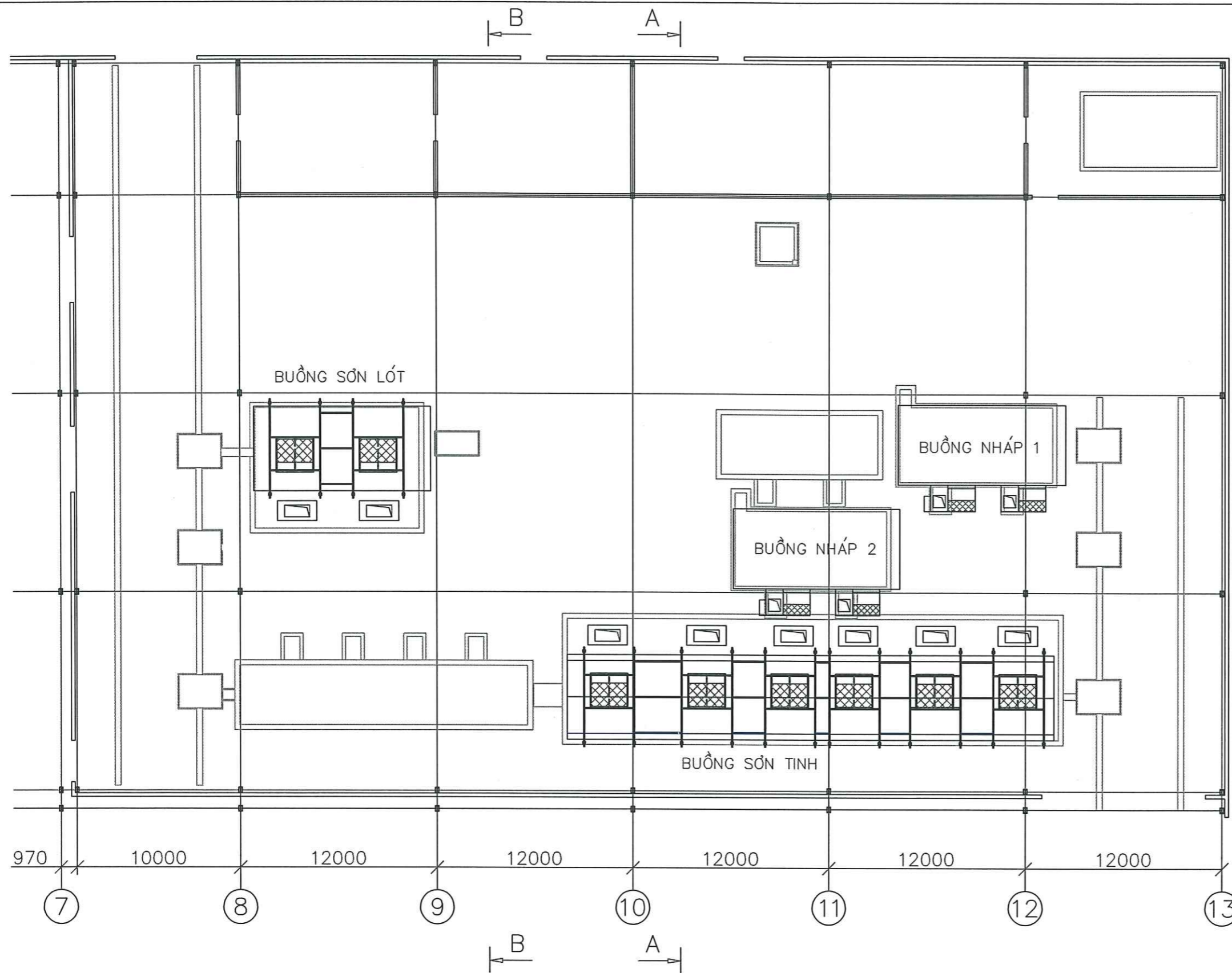



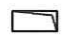


9	1400x1400	Chụp thái	1		Thép mạ kẽm	
8	1400x1400	ống qua vách	1		Thép mạ kẽm	
7	1400x1400	Cút 3	3		Thép mạ kẽm	
6'	1400x1400	ống thẳng 3' (L=?)	1		Thép mạ kẽm	
6	1400x1400	ống thẳng 3 (L=1200)	9		Thép mạ kẽm	
5	1,56x1,4	Thu	1		Thép mạ kẽm	
7	7560x740	Cút 2	2		Thép mạ kẽm	
6'	1560x740	ống thẳng 2' (L=?)	1		Thép mạ kẽm	
6	1560x740	ống thẳng 2 (L=1200)	5		Thép mạ kẽm	
5	740x740	Cút 1	6		Thép mạ kẽm	
4	740x740	ống thẳng 2' (L=?)	6		Thép mạ kẽm	
3	740x740	ống thẳng 2	6		Thép mạ kẽm	
2	740x740	ống thẳng 1	14		Thép mạ kẽm	
1	740x740	Nồi mềm	4		Vải bạt	
Vt	Ký hiệu		S.lg	K.lg	Vật liệu	Ghi chú


DỰ ÁN NHÀ MÁY Ô TÔ ĐÔNG VÀNG I

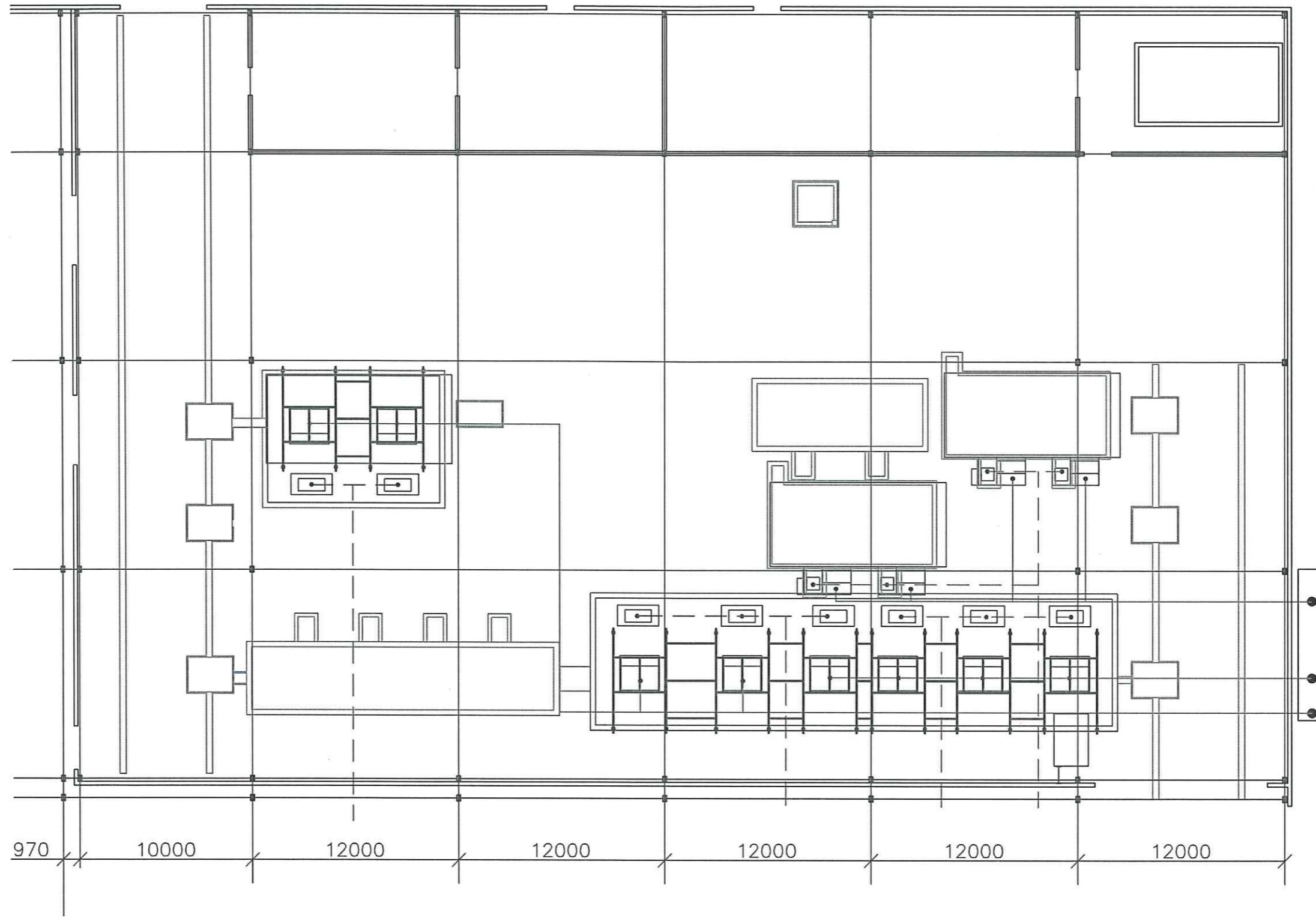
TỔNG CÔNG TY CÔNG NGHIỆP Ô TÔ VIỆT NAM - STCP
NHÀ MÁY Ô TÔ ĐÔNG VÀNG I

C. năng		Họ và tên	Chức vụ	Ngày	Số lượng:	
Thiết kế	N. Đình Huy				Tên:	
Kiểm tra	T. Trọng Thao				TỔNG CÔNG TY CÔNG NGHIỆP Ô TÔ VIỆT NAM	
Duyệt	N. Văn Quang				HỆ THỐNG THẢI KHÍ BÀN CHO CÁC BÚNG NHẬP	



-  ĐẦU HÚT BUỒNG S-N, SỐ LƯỢNG 8 BỘ, LƯU LƯỢNG 48000m³/h, P SUẤT: 800Pa
-  ĐẦU XẢ BUỒNG SƠN, SỐ LƯỢNG 8 BỘ, LƯU LƯỢNG 48000m³/h, ÁP SUẤT: 800Pa
-  ĐẦU HÚT BUỒNG NHẤP, SỐ LƯỢNG 4 BỘ, LƯU LƯỢNG 24000m³/h, ÁP SUẤT: 800Pa
-  ĐẦU XẢ BUỒNG NHẤP, SỐ LƯỢNG 4 BỘ, LƯU LƯỢNG 24000m³/h, ÁP SUẤT: 800Pa

DỰ ÁN NHÀ MÁY Ô TÔ ĐỒNG VÀNG I		TK-01
C. năng	Họ và tên	Từ: Số lượng:
Thiết kế	N. Đình Huy	SƠ ĐỒ BỐ TRÍ CÁC BUỒNG SƠN VÀ BUỒNG NHẤP
Kiểm tra	T. Trọng Thảo	
Duyệt	N. Văn Quảng	
		TỔNG CÔNG TY CÔNG NGHIỆP Ô TÔ VIỆT NAM



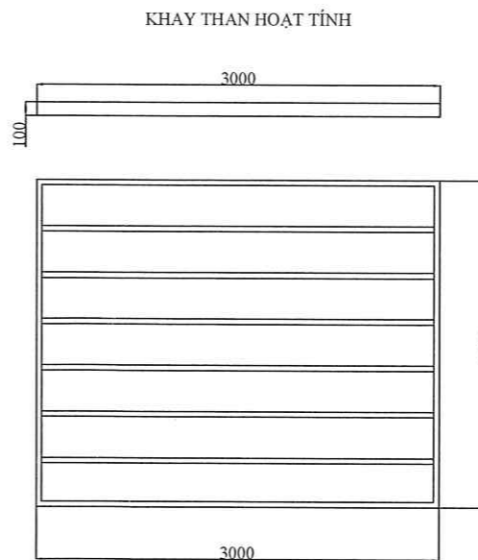
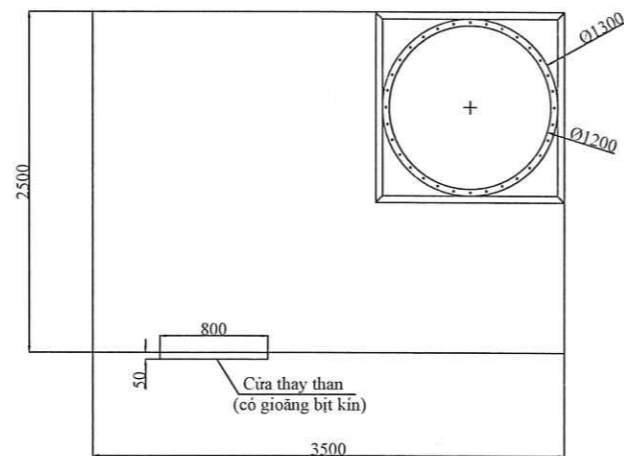
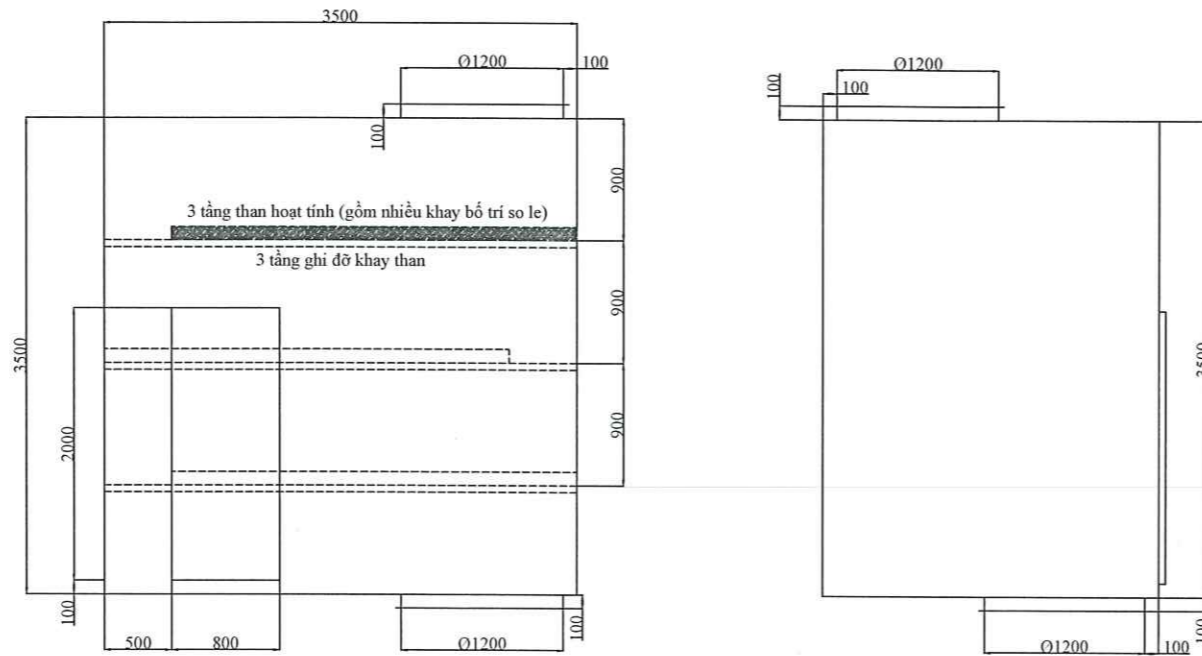
Buồng lấy
gió ngoài

————— ĐƯỜNG CẤP KHÍ SẠCH
 - - - - - ĐƯỜNG KHÍ THẢI

DỰ ÁN NHÀ MÁY Ô TÔ ĐỒNG VÀNG I		TK-04	
C. năng	Họ và tên	Từ	Số lượng:
Thiết kế	N. Đình Huy	SƠ ĐỒ ĐƯỜNG ỐNG	
Kiểm tra	T. Trọng Thao		
Duyệt	N. Văn Quang		
		TỔNG CÔNG TY CÔNG NGHIỆP Ô TÔ VIỆT NAM	

BẢN VẼ TỦ THAN HOẠT TÍNH

VL: Tôn mạ kẽm dày 1.5mm
SL: 01



YÊU CẦU KỸ THUẬT

- Vách bao tủ than dùng tôn mạ kẽm dày 1.5mm
- Khung tăng cứng, ghi đỡ khay than dùng thép hộp mạ kẽm 40x40
- Cửa đóng mở bằng khớp bản lề thuận tiện cho việc thay than định kỳ, có gioăng cao su đảm bảo kín trong quá trình hoạt động



GHI CHÚ:

CHỦ ĐẦU TƯ

TỔNG CÔNG TY CÔNG NGHIỆP Ô TÔ VIỆT NAM

HẠNG MỤC

NHÀ MÁY Ô TÔ ĐỒNG VẮNG

ĐƠN VỊ TƯ VẤN THIẾT KẾ

TRUNG TÂM QUAN TRẮC TÀI NGUYÊN VÀ MÔI TRƯỜNG BẮC GIANG
TRUNG TÂM QUAN TRẮC TÀI NGUYÊN VÀ MÔI TRƯỜNG BẮC GIANG
ĐỊA CHỈ: TÒA NHÀ CÁC ĐƠN VỊ HÀNH CHÍNH SỰ NGHIỆP - CỘT 2, Đ. QUÁCH NHẬN, P. NGŨ QUYÊN, TP. BẮC GIANG, TỈNH BẮC GIANG

P. GIÁM ĐỐC

Handwritten signature of Th.s. NGUYỄN VĂN TRỌNG

Th.s. NGUYỄN VĂN TRỌNG

CHỦ TRÌ:

Handwritten signature of KS. VŨ NGỌC HIỆP

KS. VŨ NGỌC HIỆP

THIẾT KẾ:

Handwritten signature of KS. VŨ NGỌC HIỆP

KS. VŨ NGỌC HIỆP

KIỂM TRA:

Handwritten signature of Th.s. NGUYỄN HẠ GIANG

Th.s. NGUYỄN HẠ GIANG

TÊN BẢN VẼ:

BẢN VẼ TỦ THAN HOẠT TÍNH

HOÀN THÀNH:
2023

KÝ HIỆU:
BV - 01

TỈ LỆ: 1/